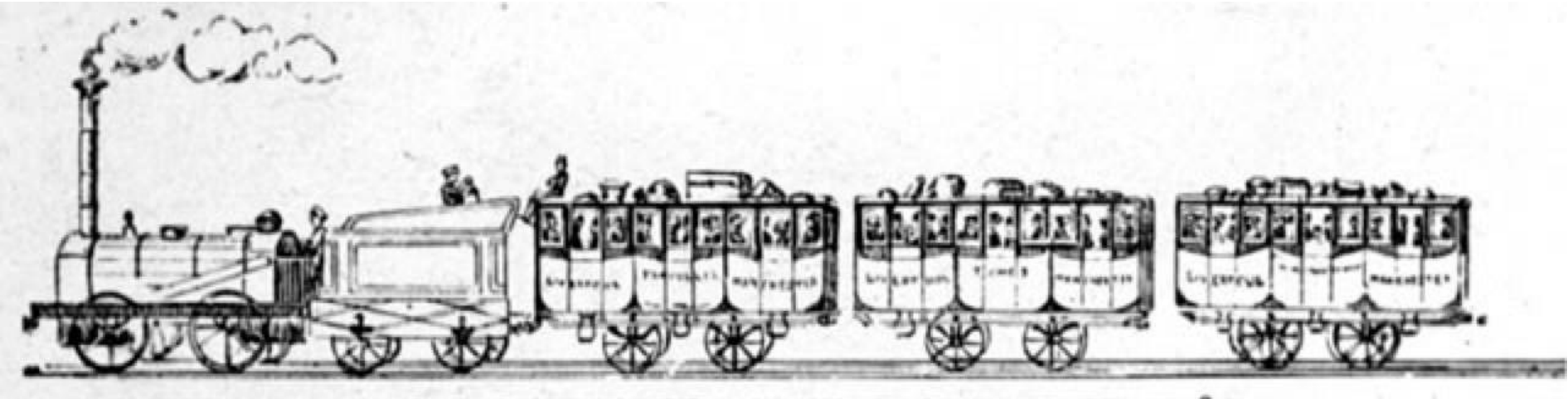




# Chemin de fer et cheminots bédariciens

# La naissance du chemin de fer

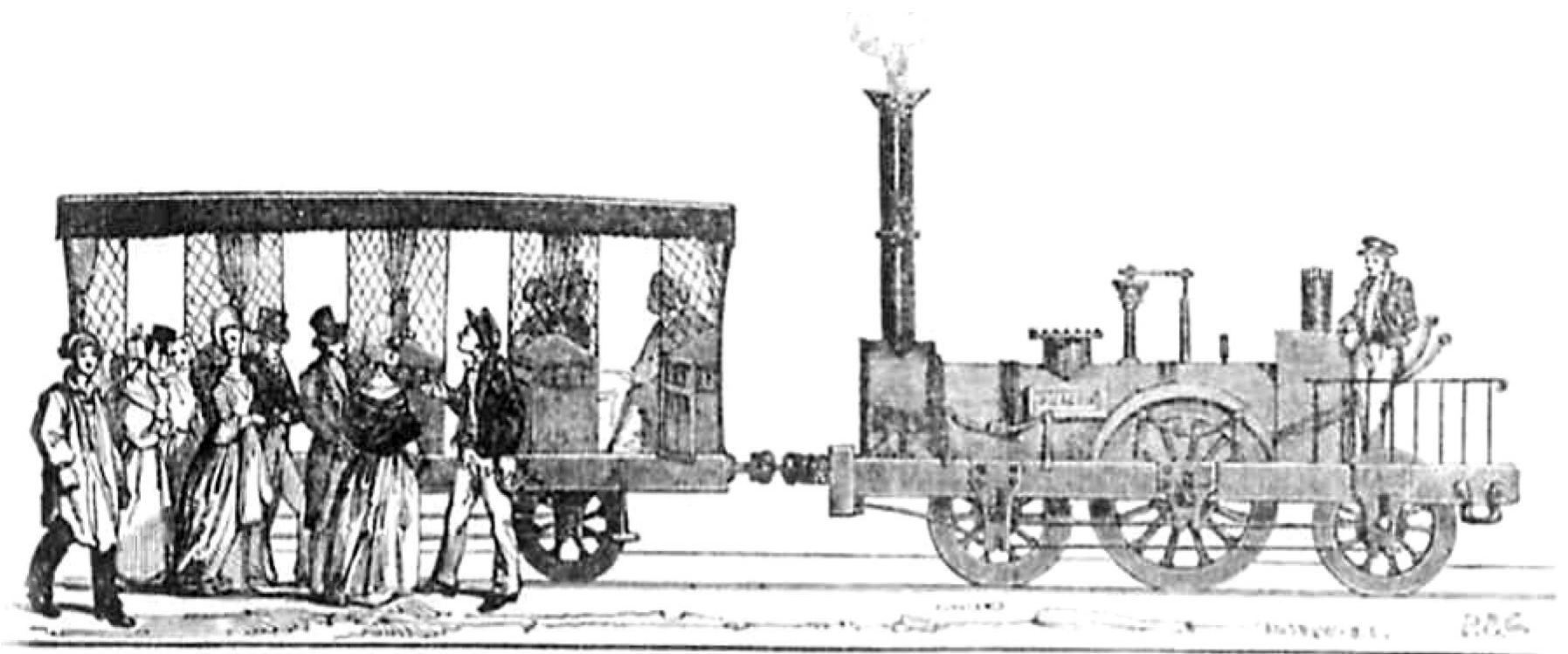


**Train de première classe sur la ligne Liverpool – Manchester en 1837**

**Premiers chemins de fer à vapeur en Angleterre, berceau du capitalisme industriel, au début du XIX<sup>e</sup> siècle**

**En France, ligne de Saint-Etienne à Andrézieux en 1827 pour le transport du charbon et des produits métallurgiques**

**Un peu plus tard, La Grand-Combe à Beaucaire**



## **Chemin de fer de Paris à Saint-Germain – Locomotive et wagon**

**Le premier train de voyageurs français est inauguré en 1837 sur Paris-Saint-Germain. Il parcourt 18 km en 18 mn, guère plus que le RER d'aujourd'hui.**

**Par la suite, de nombreuses compagnies de chemin de fer sont créées et le réseau se développe rapidement.**



**Napoléon III**



**James de Rothschild**

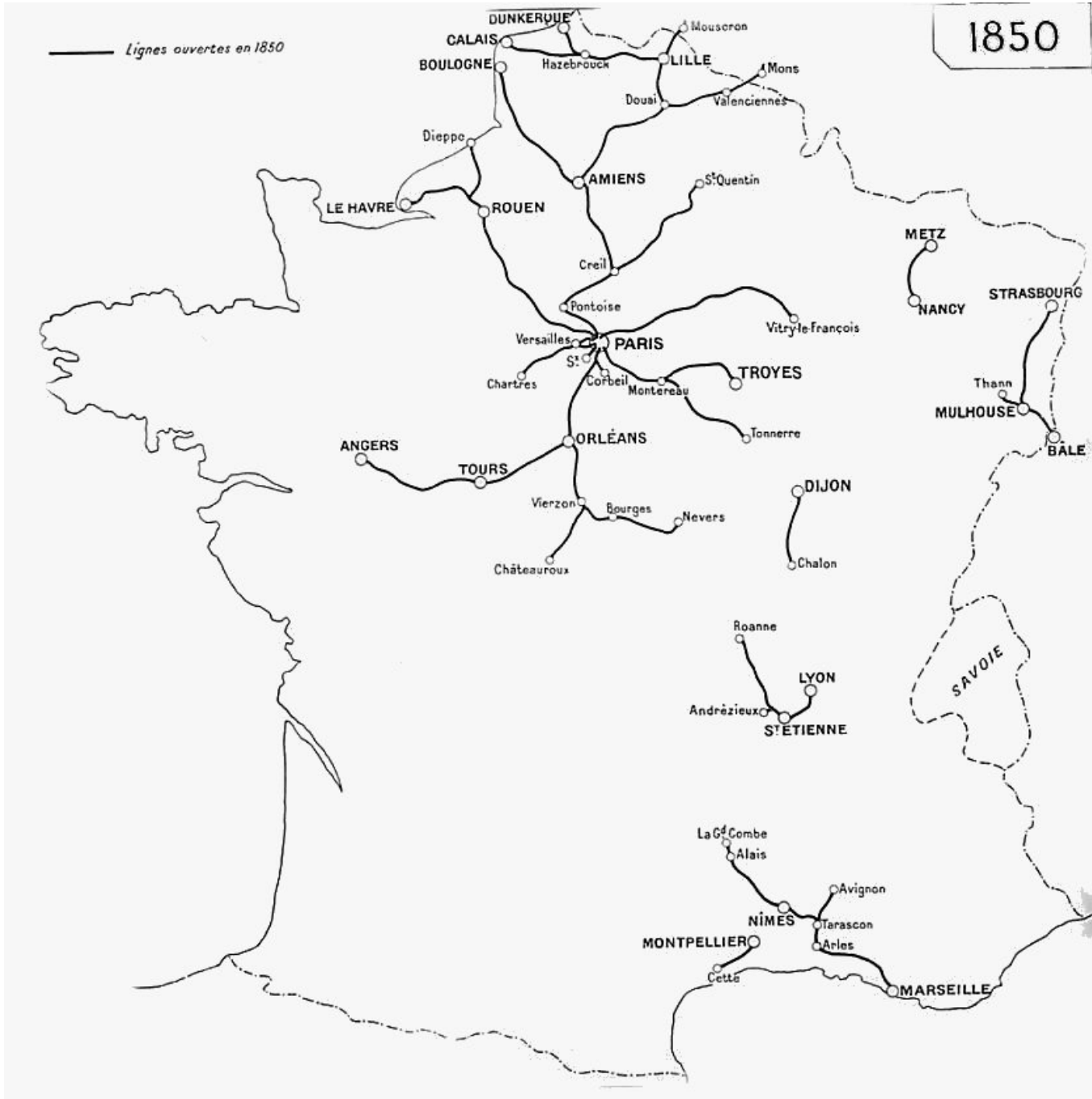


**Les frères Pereire**

**Dans la seconde moitié du XIX<sup>e</sup> siècle, les banquiers luttent pour le contrôle des compagnies de chemin de fer.**

**En 1859, il y a 33 compagnies indépendantes. En 1870, plus que 6 : Nord, PLM, Paris-Orléans, Est, Ouest et Midi**

# Réseau ferré français en 1850



# Réseau ferré français en 1860



# Réseau ferré français en 1870

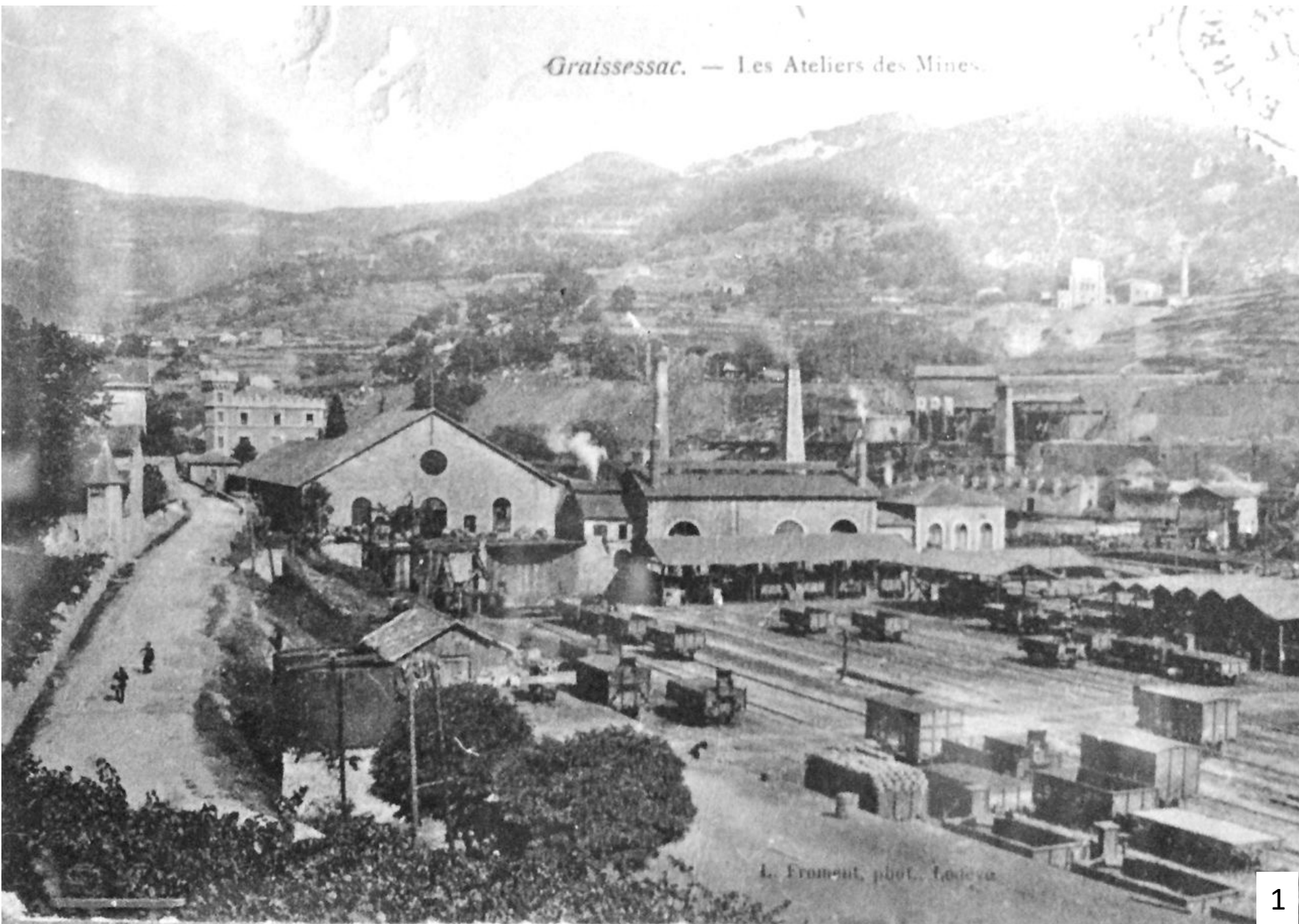


# Réseau ferré français en 1920





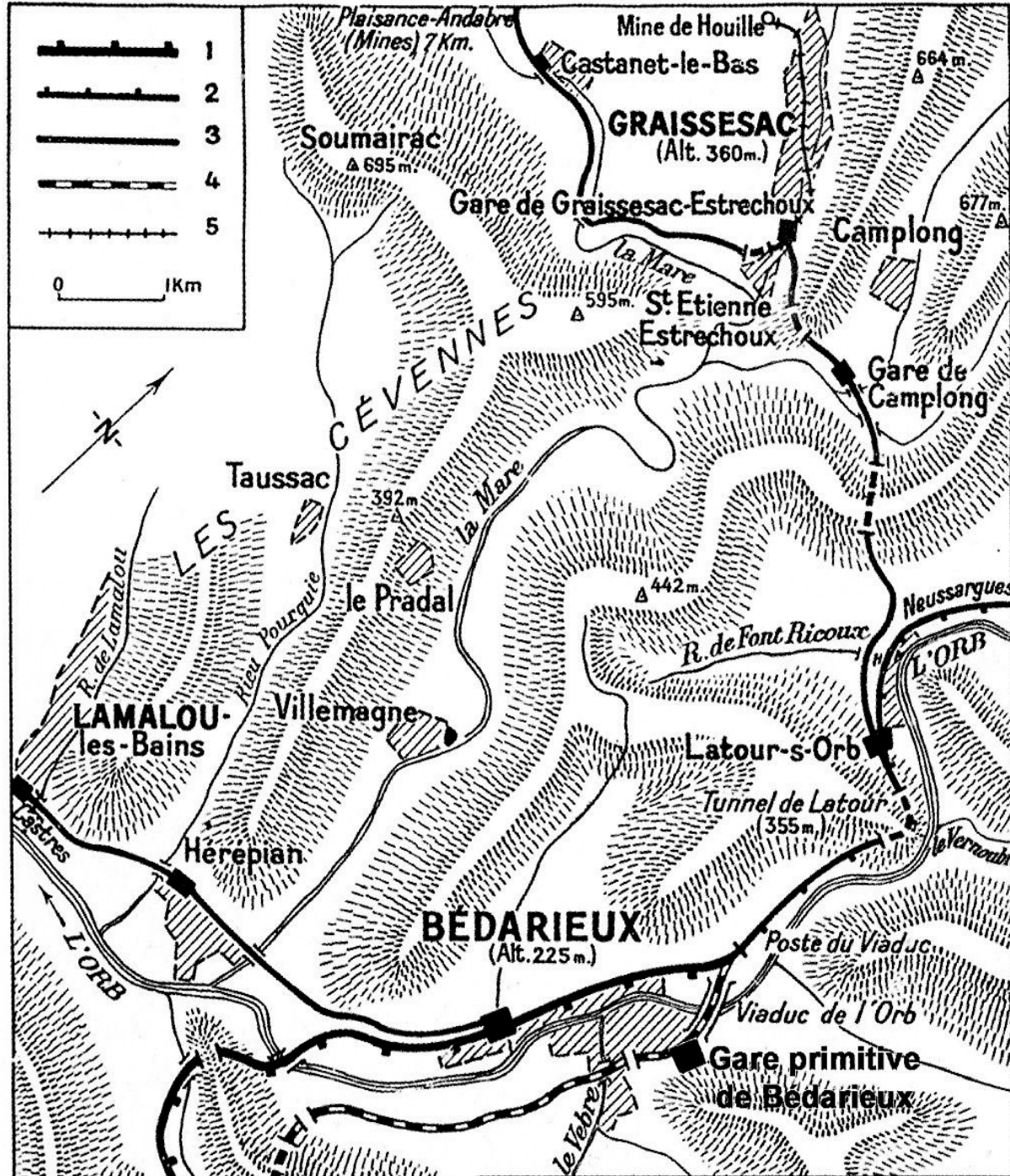
# Les mines de Graissessac



*Graissessac. — Les Ateliers des Mines.*

L. Froment, phot. Lodeva

# La ligne de Graissessac à Béziers



Décidée en 1850 pour transporter le charbon vers la mer

Tonnage du bassin estimé à 85 millions de tonnes (600 000 tonnes pendant 140 ans)

# Une lente, très lente procédure

DÉCRET DU 27 MARS 1852

## CHEMIN DE FER DE GRAISSESSAC A BÉZIERS

Société anonyme autorisée par décret en date du 26 février 1853

FONDS SOCIAL : DIX-HUIT MILLIONS DE FRANCS

DIVISÉ EN 36,000 ACTIONS DE 500 FRANCS.



**ACTION DE CINQ CENTS FRANCS AU PORTEUR**

Sur laquelle il a été versé DEUX CENT CINQUANTE FRANCS.

LES VERSEMENTS ULTÉRIEURS SERONT MENTIONNÉS AU BAS DU PRÉSENT TITRE.

N° 32,310

Un des Administrateurs,

Un des Administrateurs,

*de l'Empire*

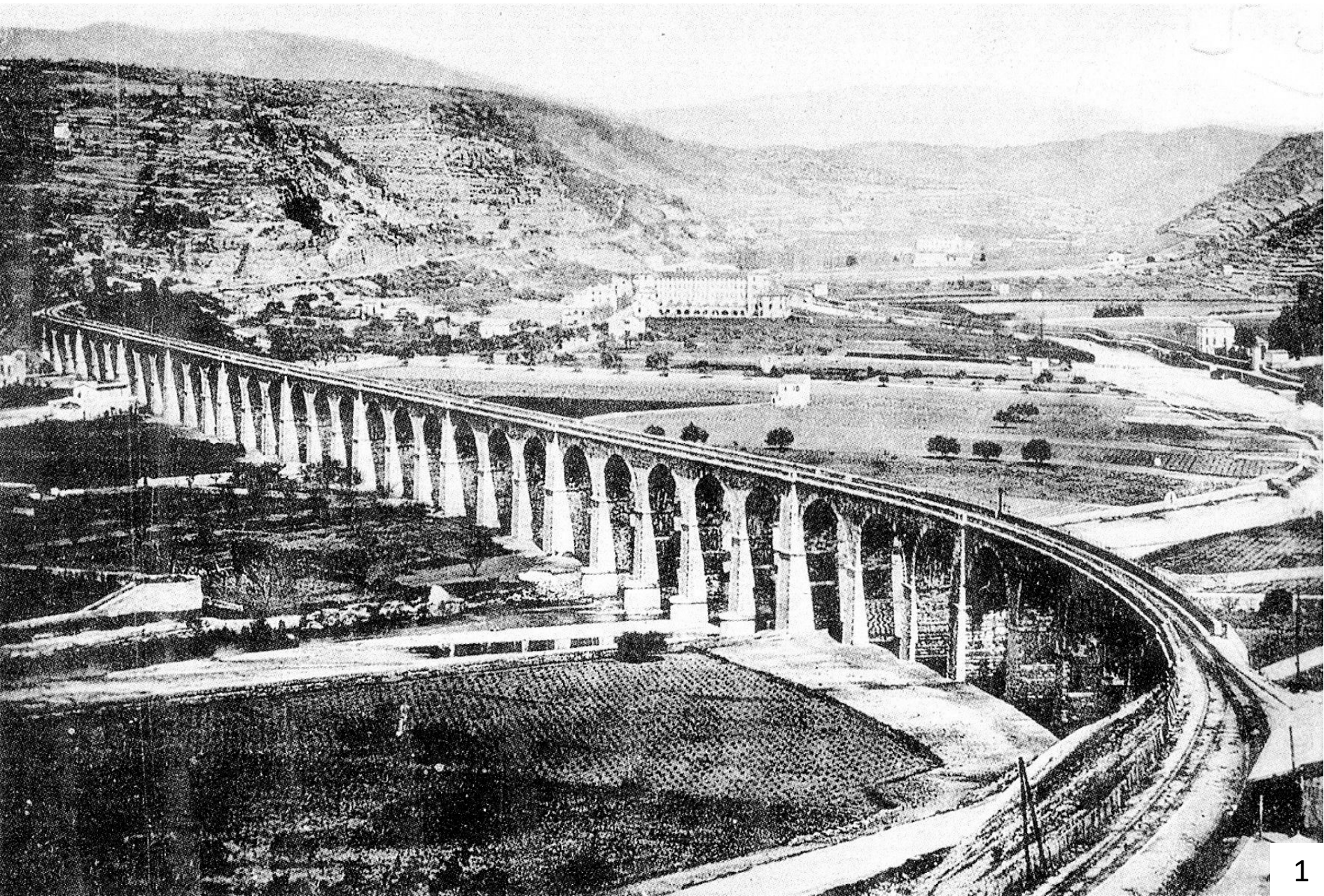
*M. P. P. P.*



# Début des travaux le 14 mai 1853



# Le grand viaduc



# Fin des travaux le 22 juillet 1856



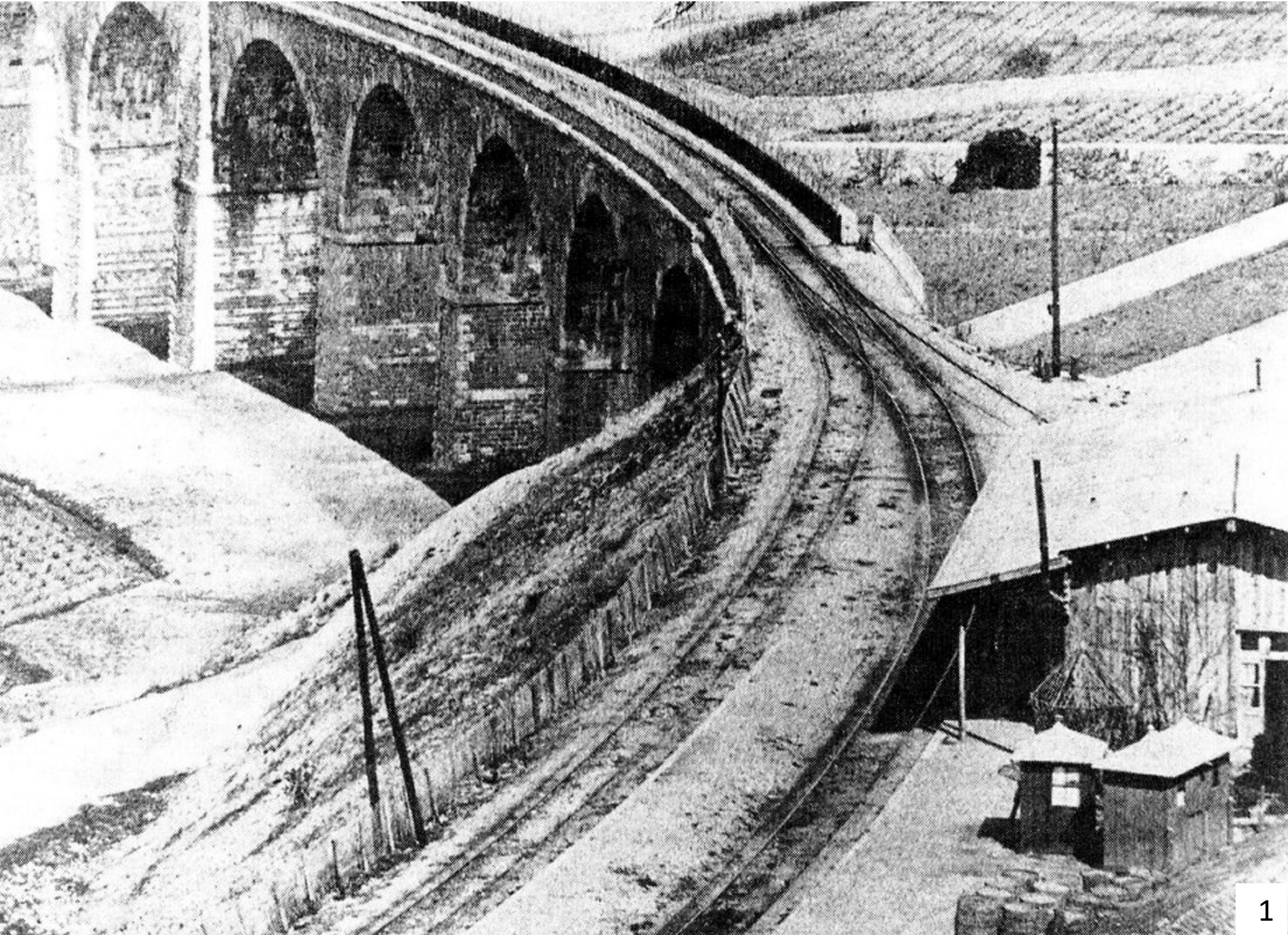
# Faillite de la société et mise sous séquestre

2 BÉDARIEUX (Hérault) — Pont-Viaduc

Nouvelles Galeries, Bédarieux

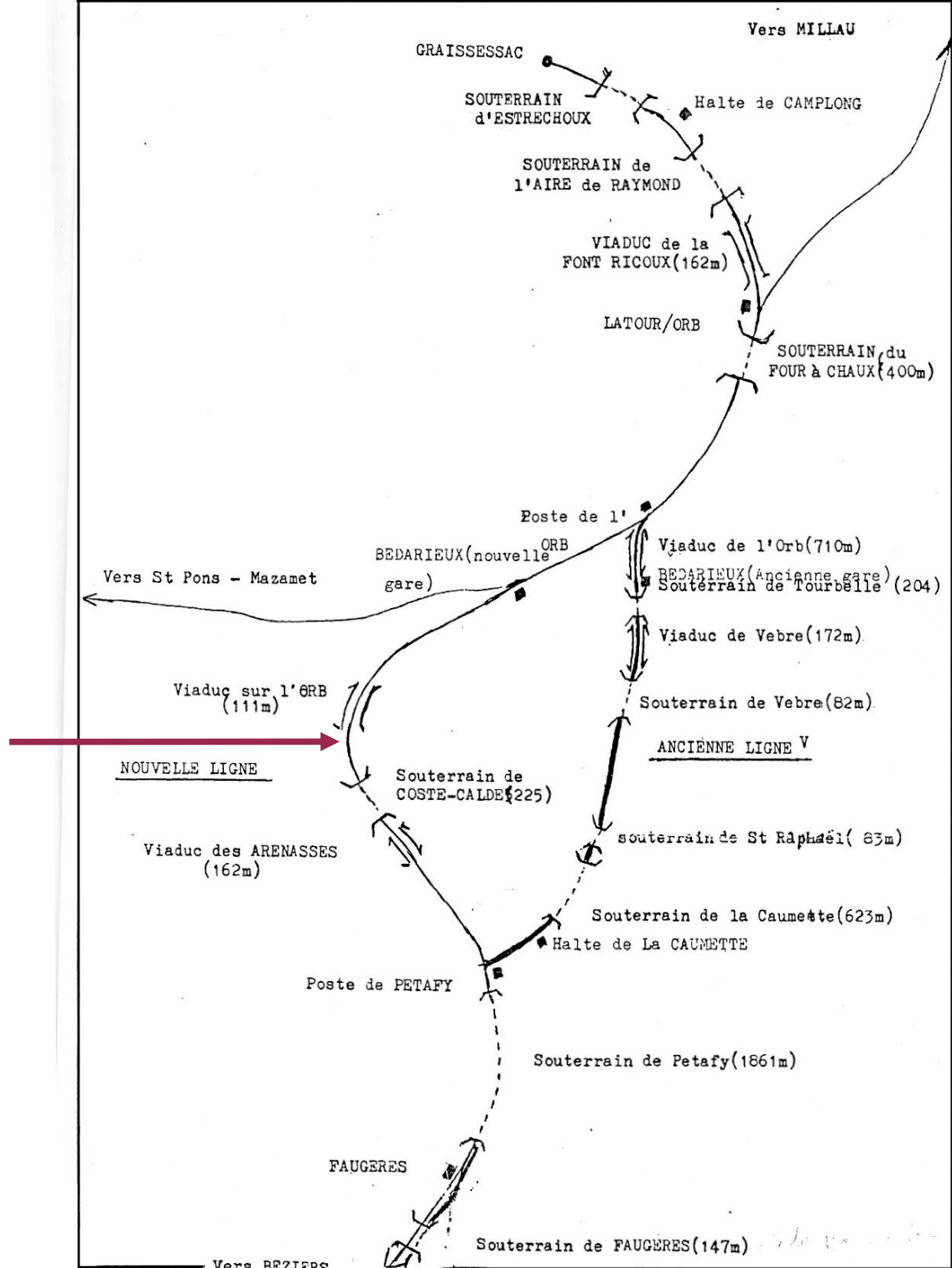


# La gare vieille





# La déviation et La nouvelle gare

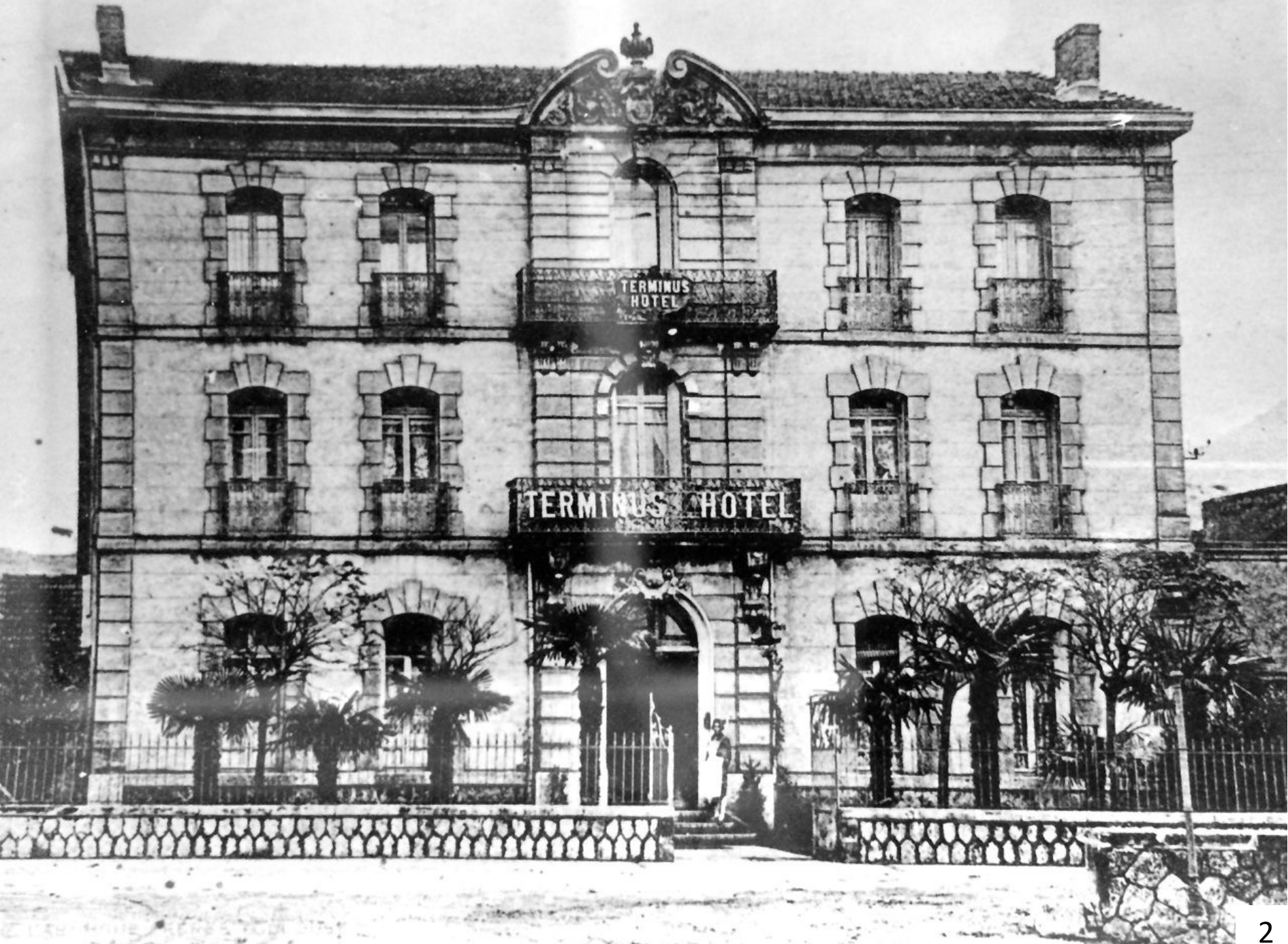


# La nouvelle gare

*Herault - 605 - BÉDARIEUX - La Gare*



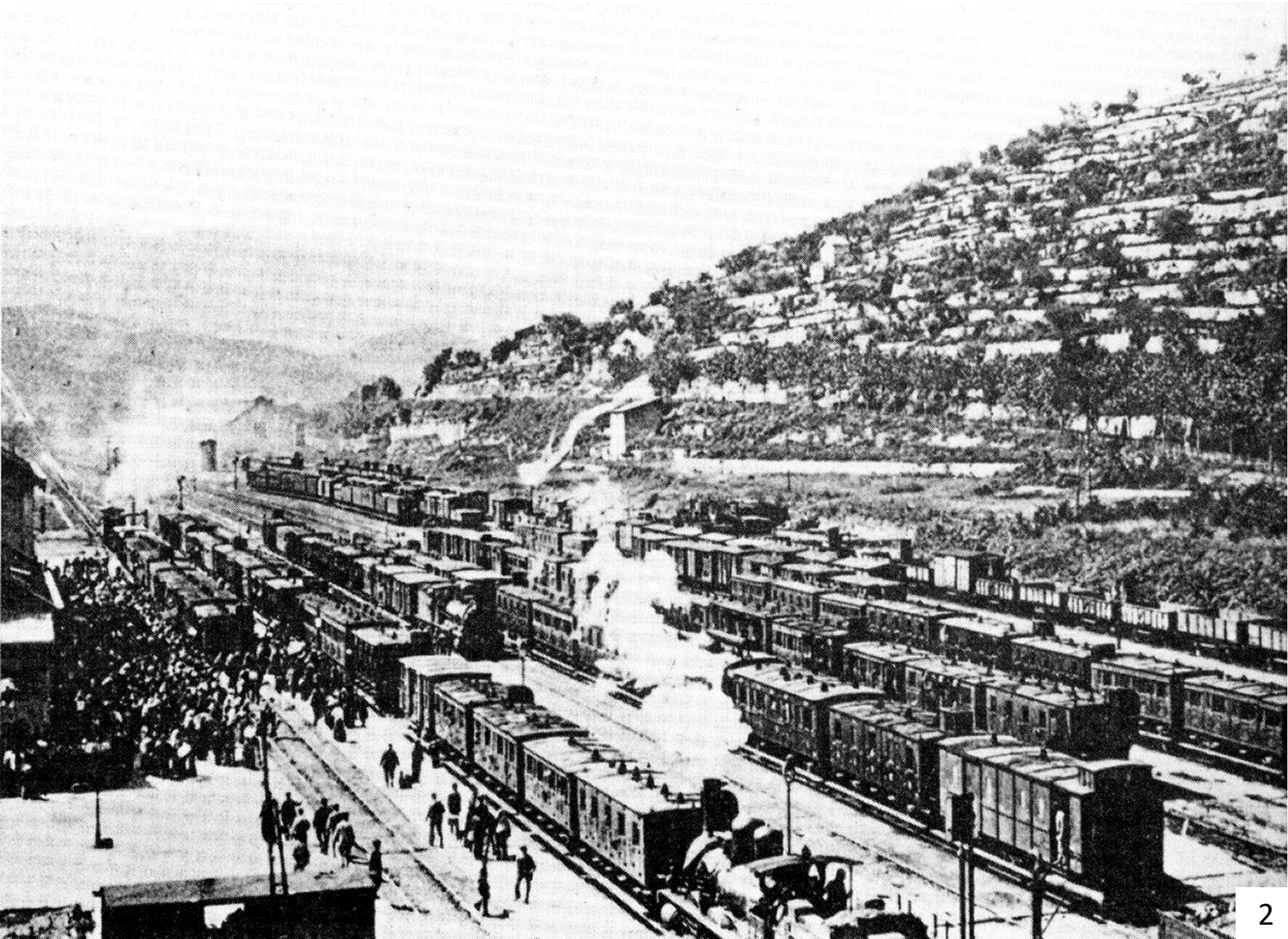
# L'hôtel Terminus



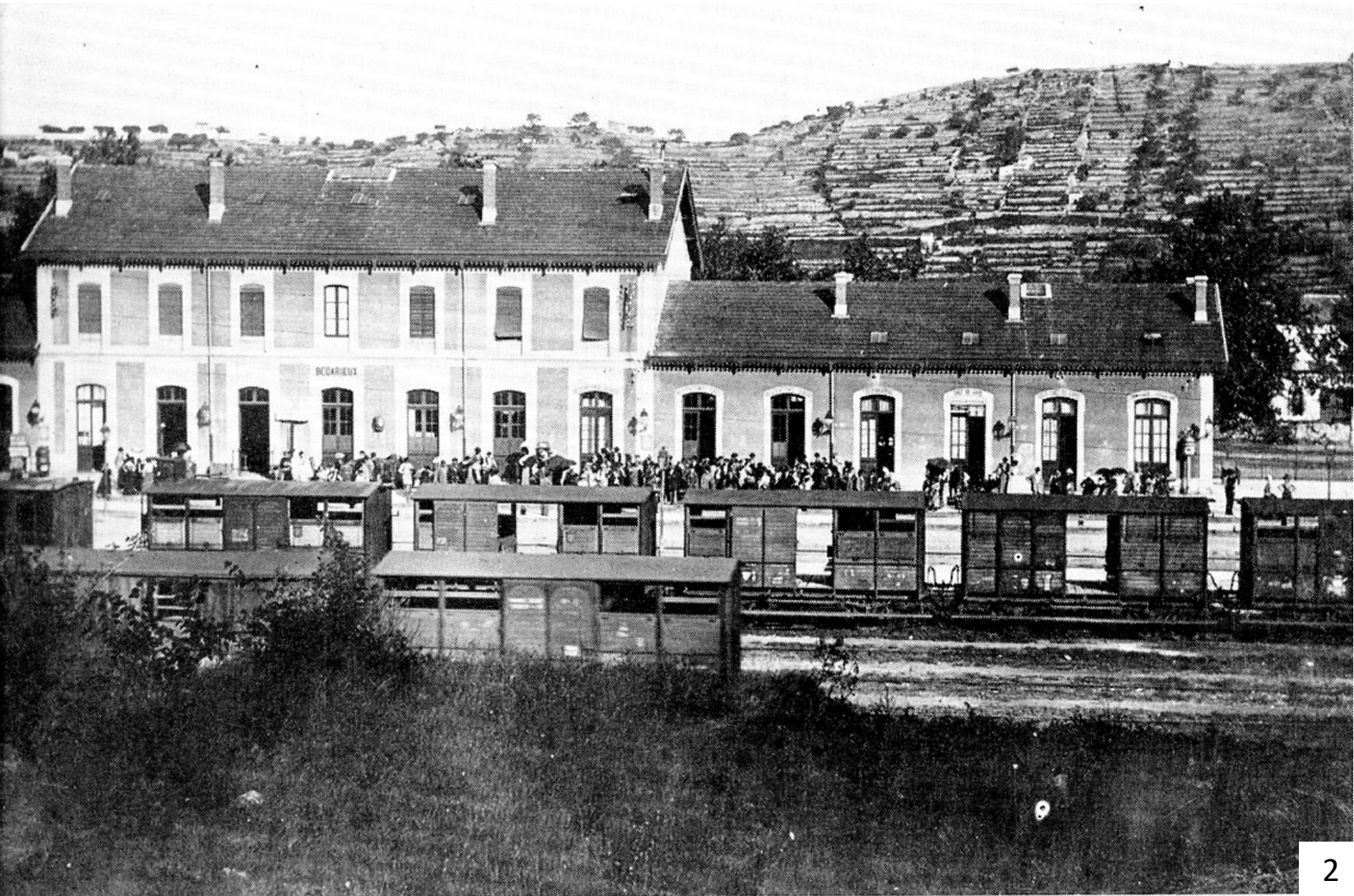
# La nouvelle gare



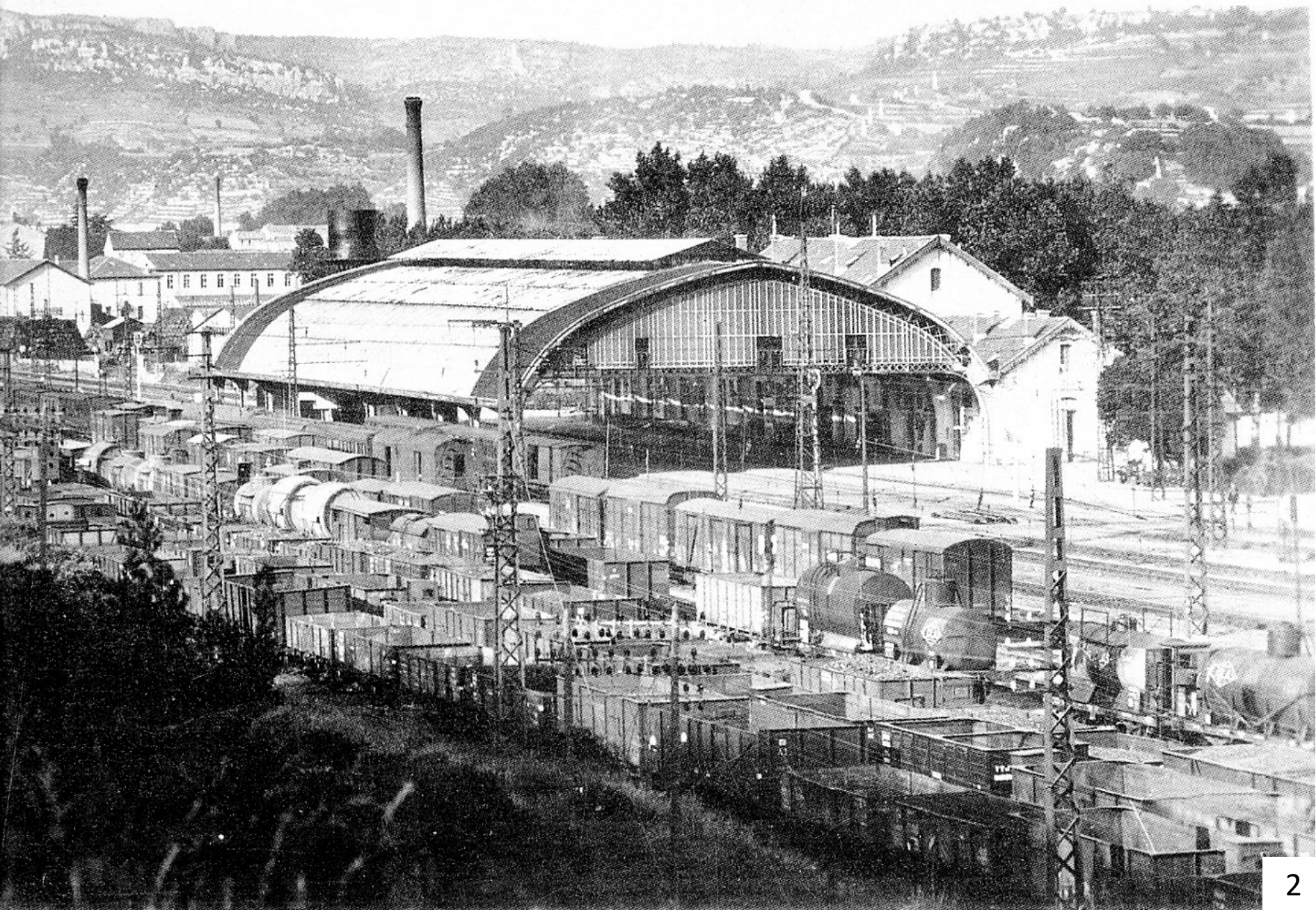
# Arrivée des vendangeurs en gare de Bédarieux



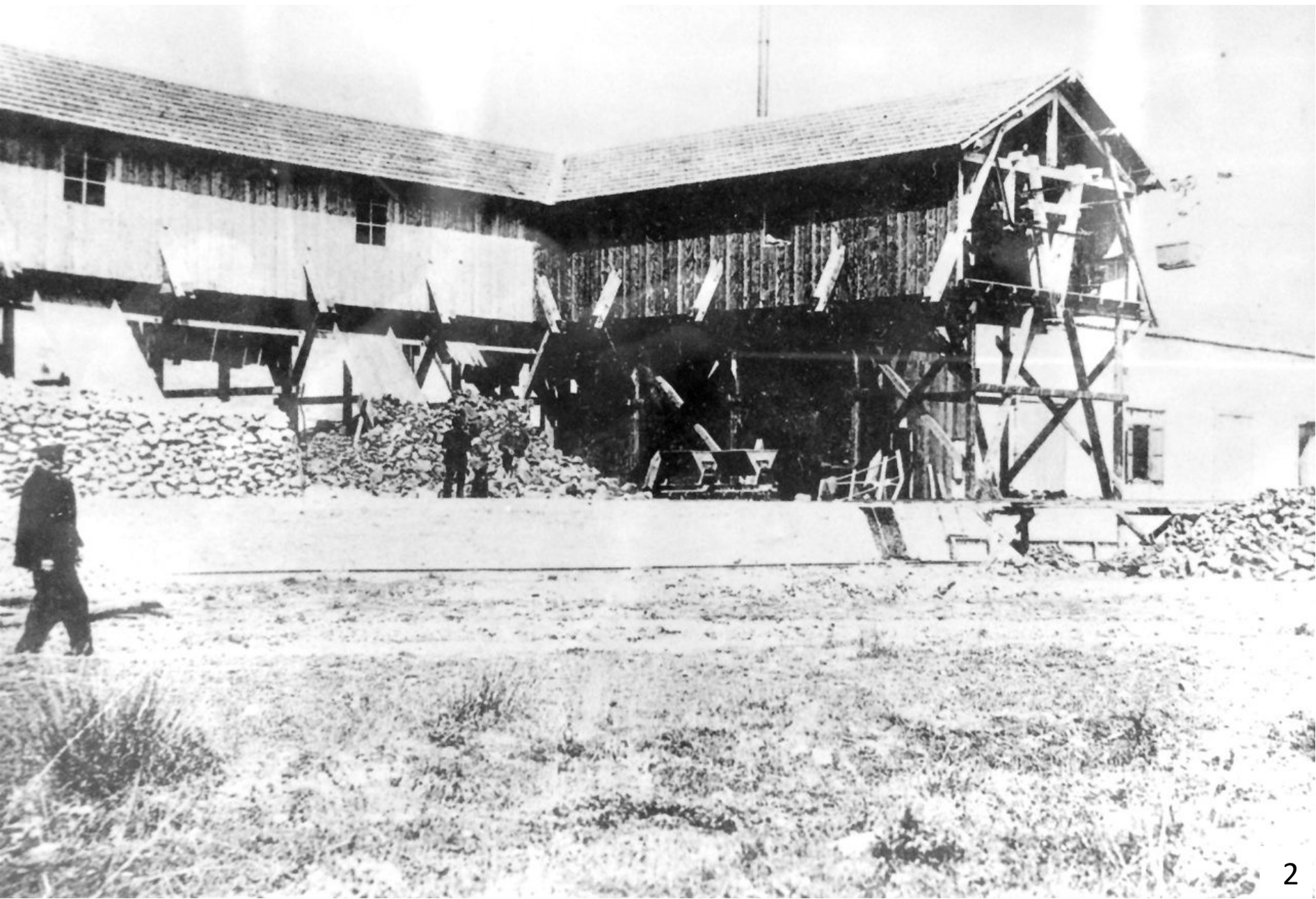
# Vue côté Nissergues, sans la marquise



# Les voies de garage



## La gare des bauxites



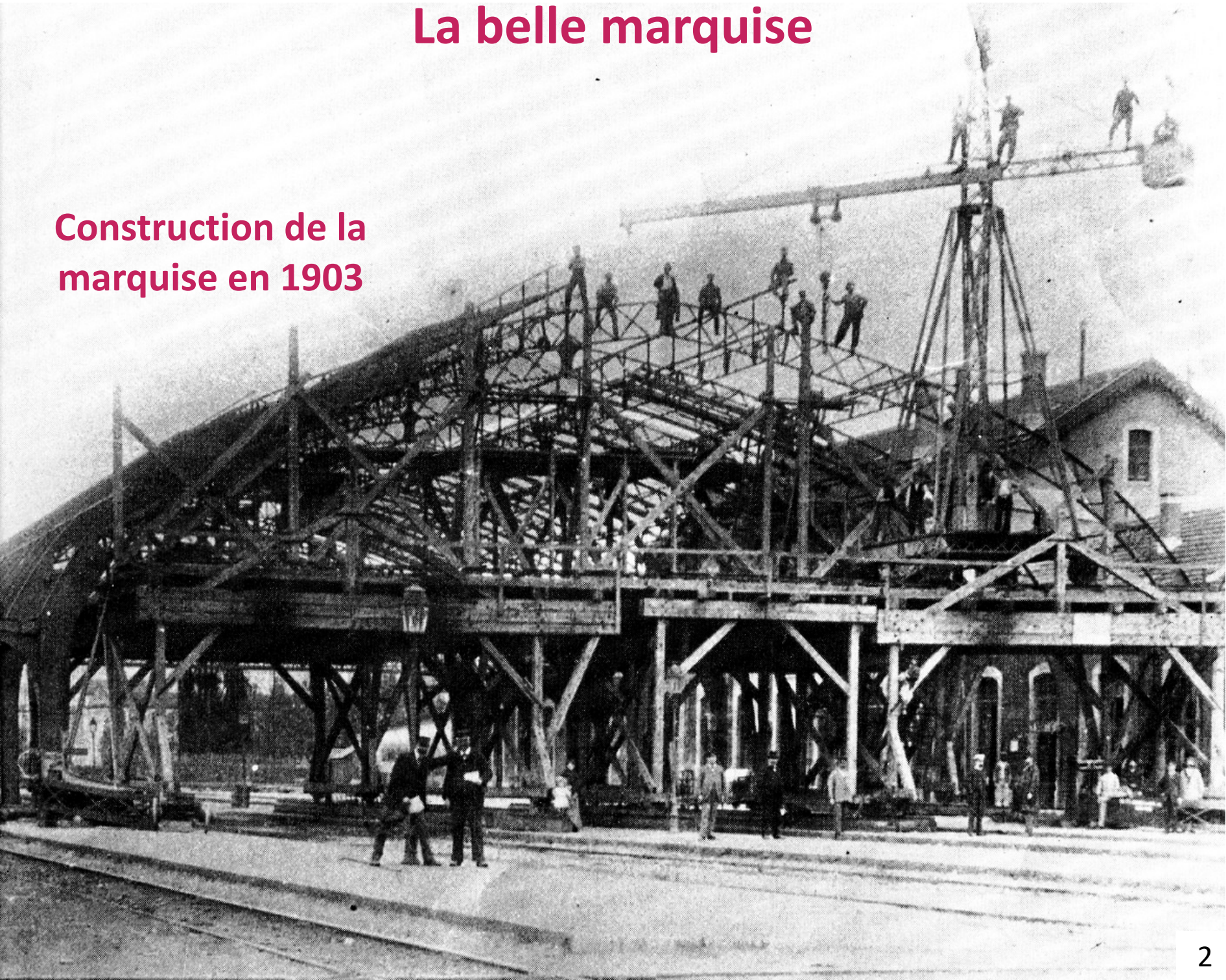


# Le transport des bauxites



# La belle marquise

Construction de la  
marquise en 1903



# Preuve de l'achat de la marquise par la Compagnie du Midi

## Extraits concernant BEDARIEUX

### des Comptes Rendus des réunions du C.A. de la Compagnie

*(ANMT Roubaix 78 AQ 53 à 60)*

### et des Rapports du C.A. de la Compagnie aux l'A.G. des Actionnaires

*(ANMT Roubaix 78 AQ 9)*

Approuve le projet d'établissement d'une halle métallique pour voyageurs dans la gare de Bédarieux (ligne de Mazamet à Bédarieux). La dépense à faire, évaluée à 166 600 f comprend 1 000 f à porter au compte de l'exploitation.

*(C.A du 22 juillet 1898*

*ANMT Roubaix – 78 AQ 56 page 6)*

Approuve le règlement définitif de l'entreprise Daydé et Pillé montant à Fr 141 809,79 relative à la construction d'une halle métallique pour voyageurs dans la gare de Bédarieux (ligne de Mazamet à Bédarieux).

*(C.A du 29 septembre 1903*

*ANMT Roubaix – 78 AQ 59 page 337)*

# De 1900 à 1939





Crédit Robert Monnin



# Départ pour le front d'un régiment de zouaves



# Hommes de troupe en gare de Bédarieux



H. Delestking, photo à Bédarieux  
Bédarieux Hérault

La Gare Sous le Hall

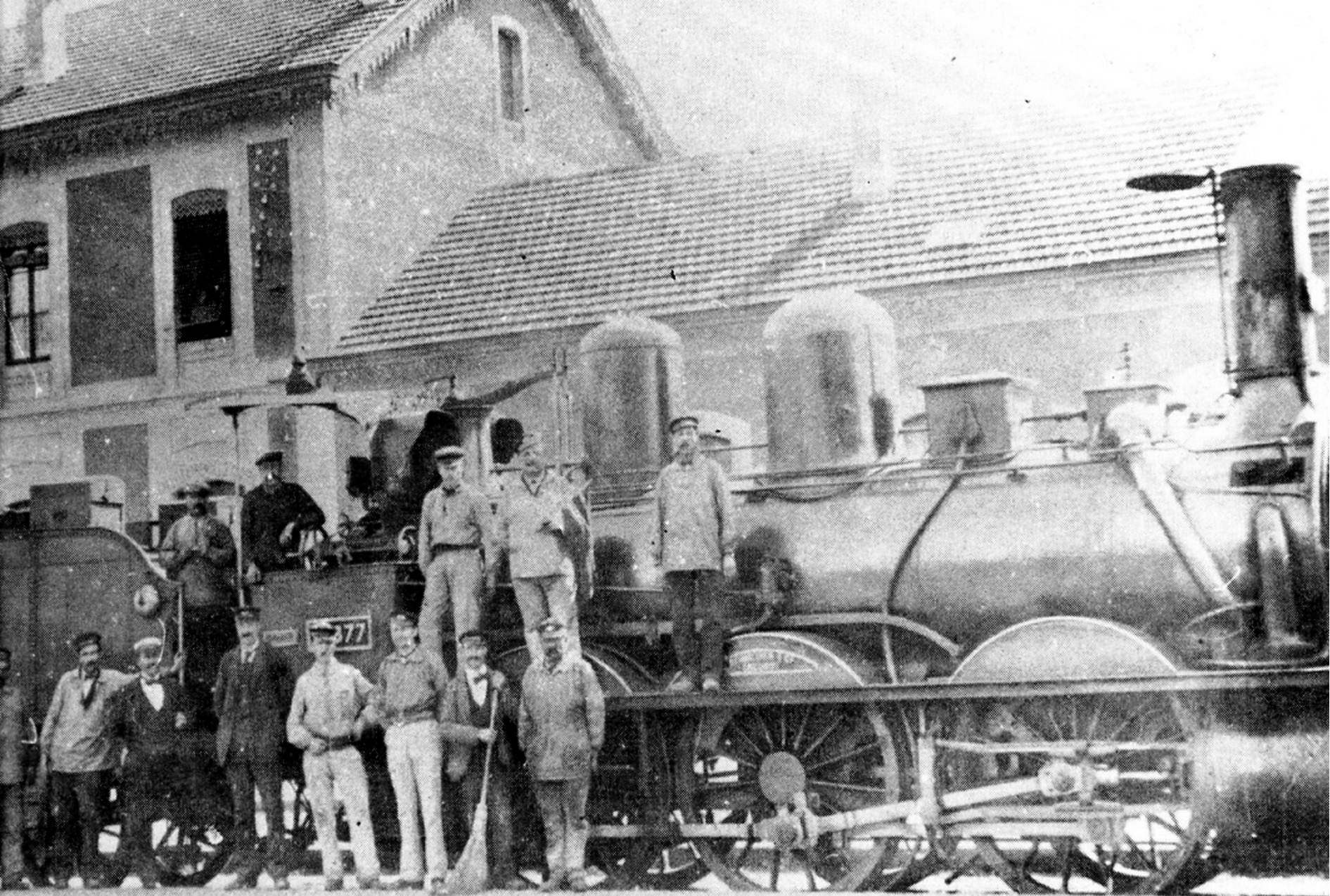


# Les cheminots de Bédarieux en grève en 1920

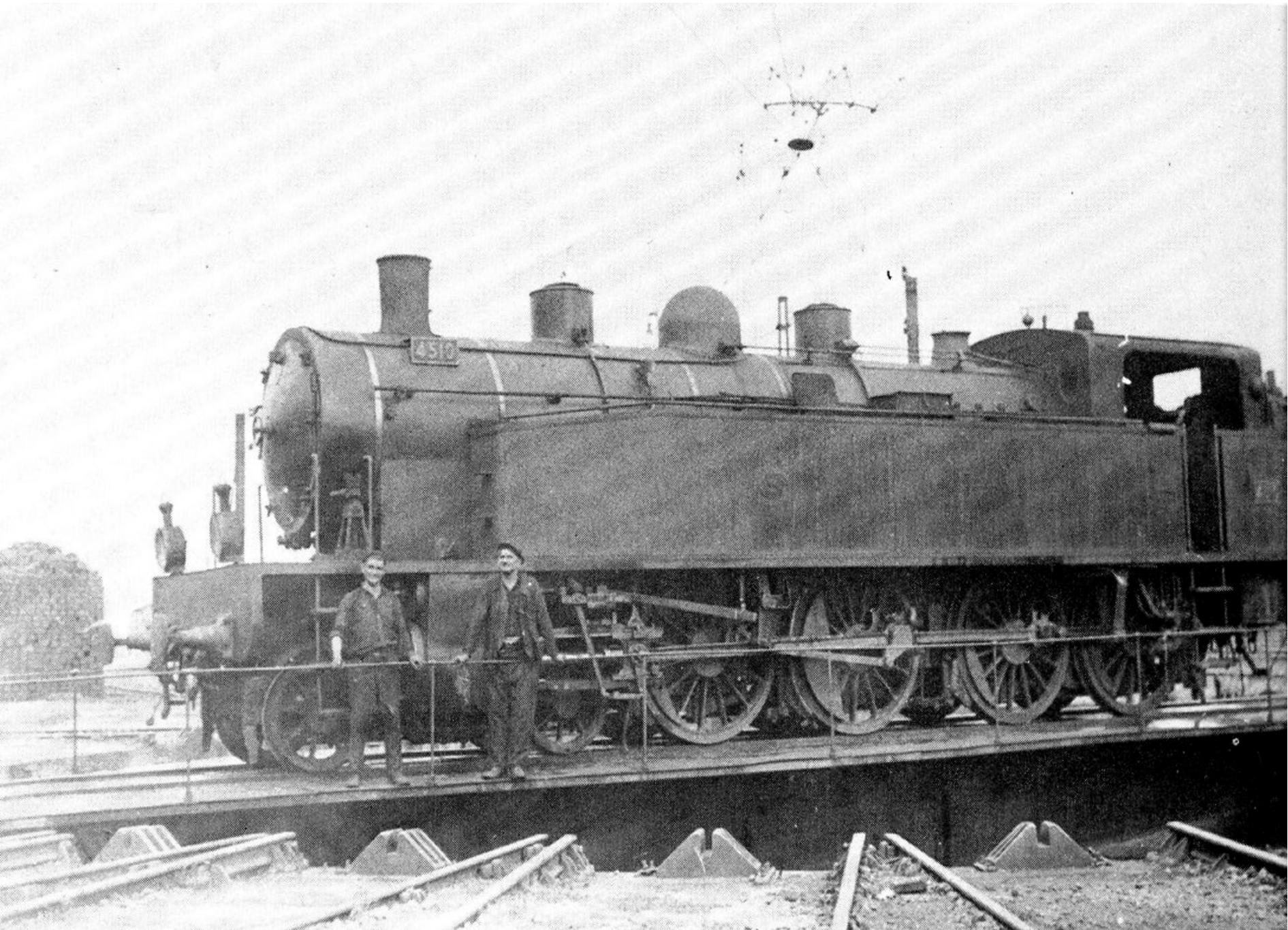




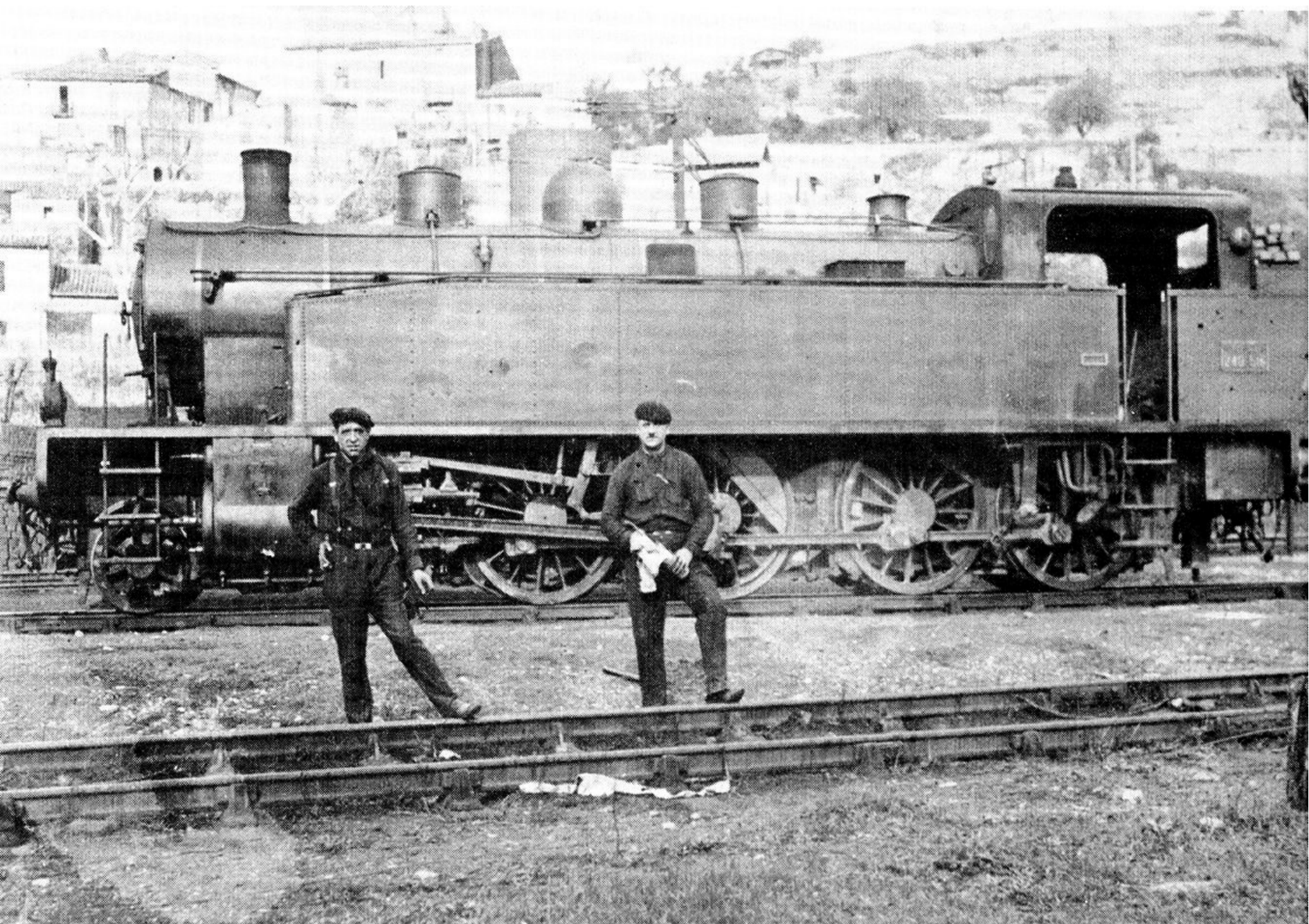
Quelques cheminots au dépôt des machines de Nissergues



Quelques cheminots devant une locomotive à vapeur



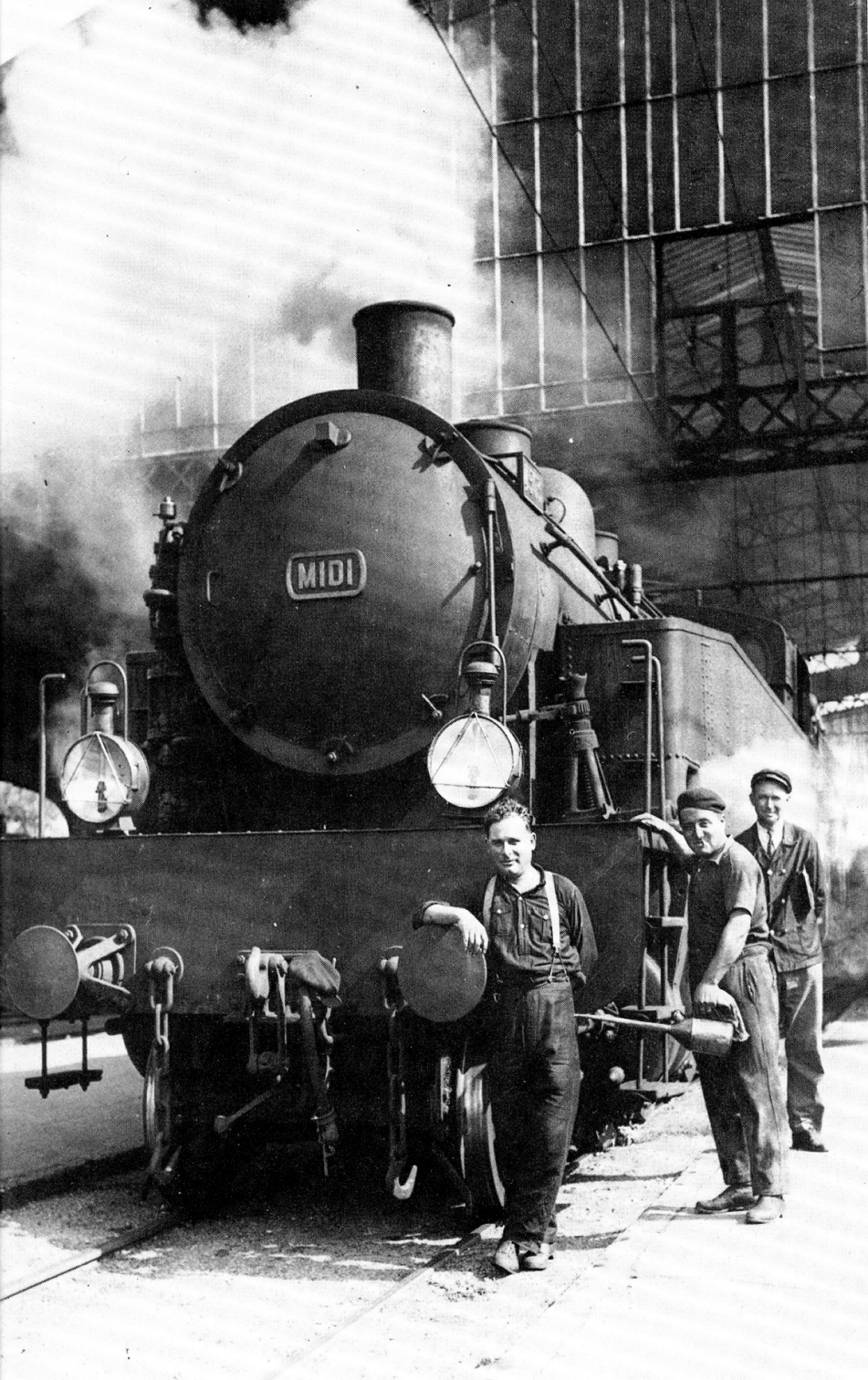
**Une des dernières locos à vapeur vers 1930**



**Locomotive et ses deux hommes d'équipe devant Nissergues**

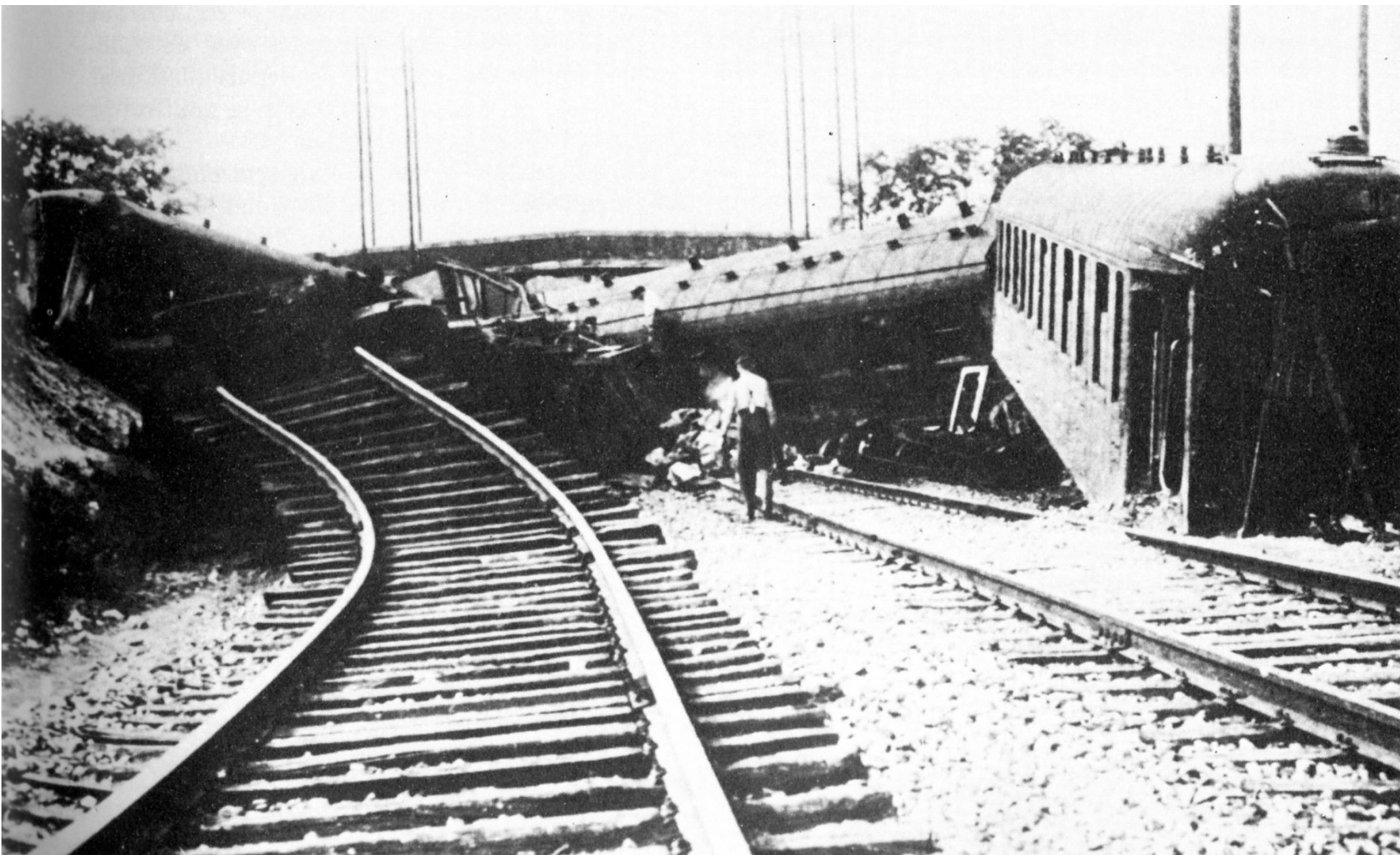
**Une des premières locomotives  
électriques en 1932**





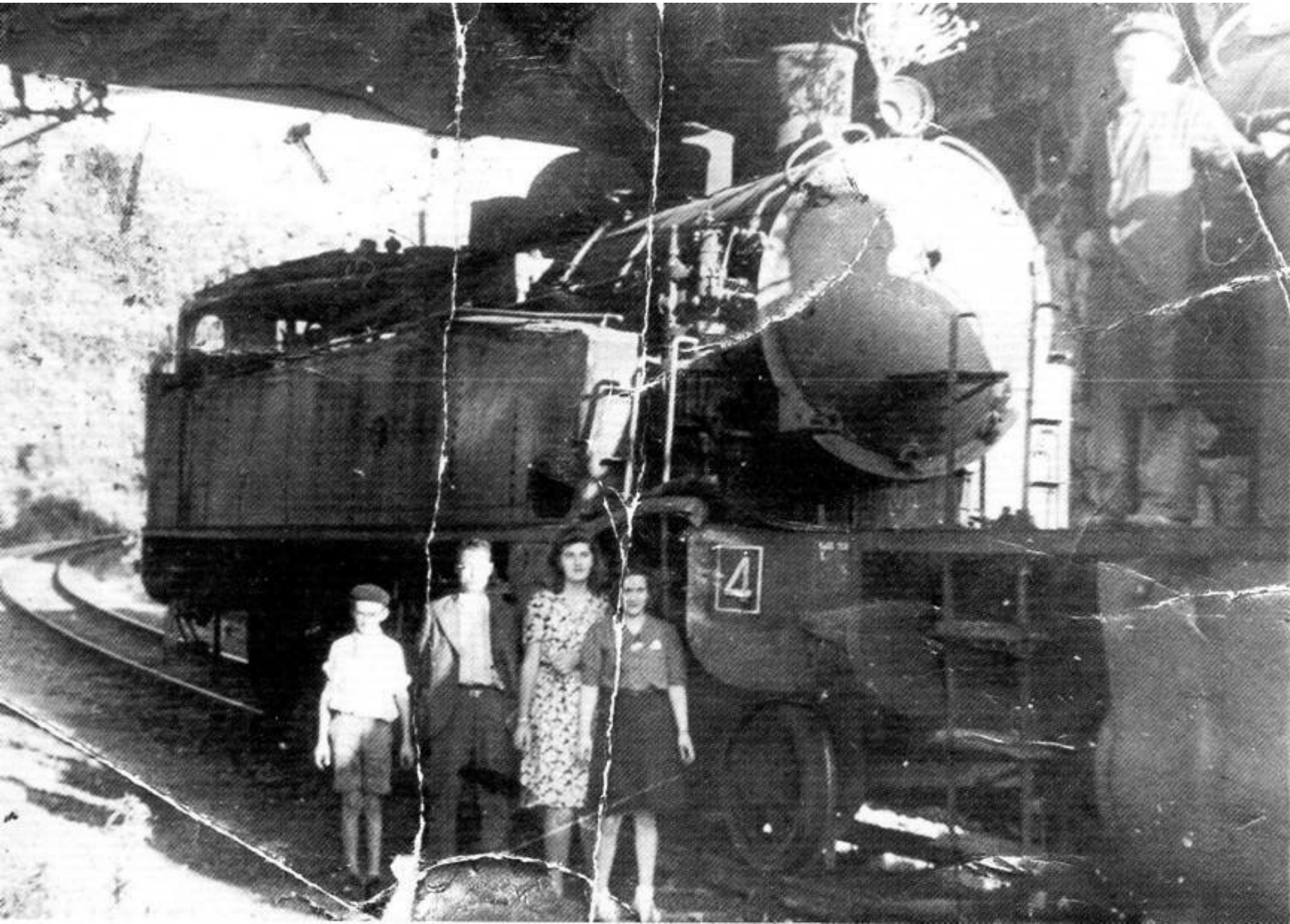
**En 1935, malgré l'électrification, c'est cette loco à vapeur, plus puissante, qui tracte le train de Paris**

# La seconde guerre mondiale et la résistance





# Sabotage à Pétafy en 1944



GARE DE BÉDARIEVX

A LA MÉMOIRE  
DES AGENTS DE LA S.N.C.F.  
TUVÉS PAR FAITS DE GUERRE

1939  1945

SERVICE DE L'EXPLOITATION  
BARTHES ETIENNE - FACTEUR MIXTE  
SERVICE DE LA VOIE ET DES BÂTIMENTS  
VIALA GUSTAVE - AUXILIAIRE