



# **Les constructions à pierre sèche du causse de Bédarieux**

**Les Causse Vivants et Résurgences – 15 janvier 2022**

# Sommaire

- Généralités sur les causes
- Le cause de Bédarieux
- Capitelles et abris
- L'inventaire

Larzac



Gramat

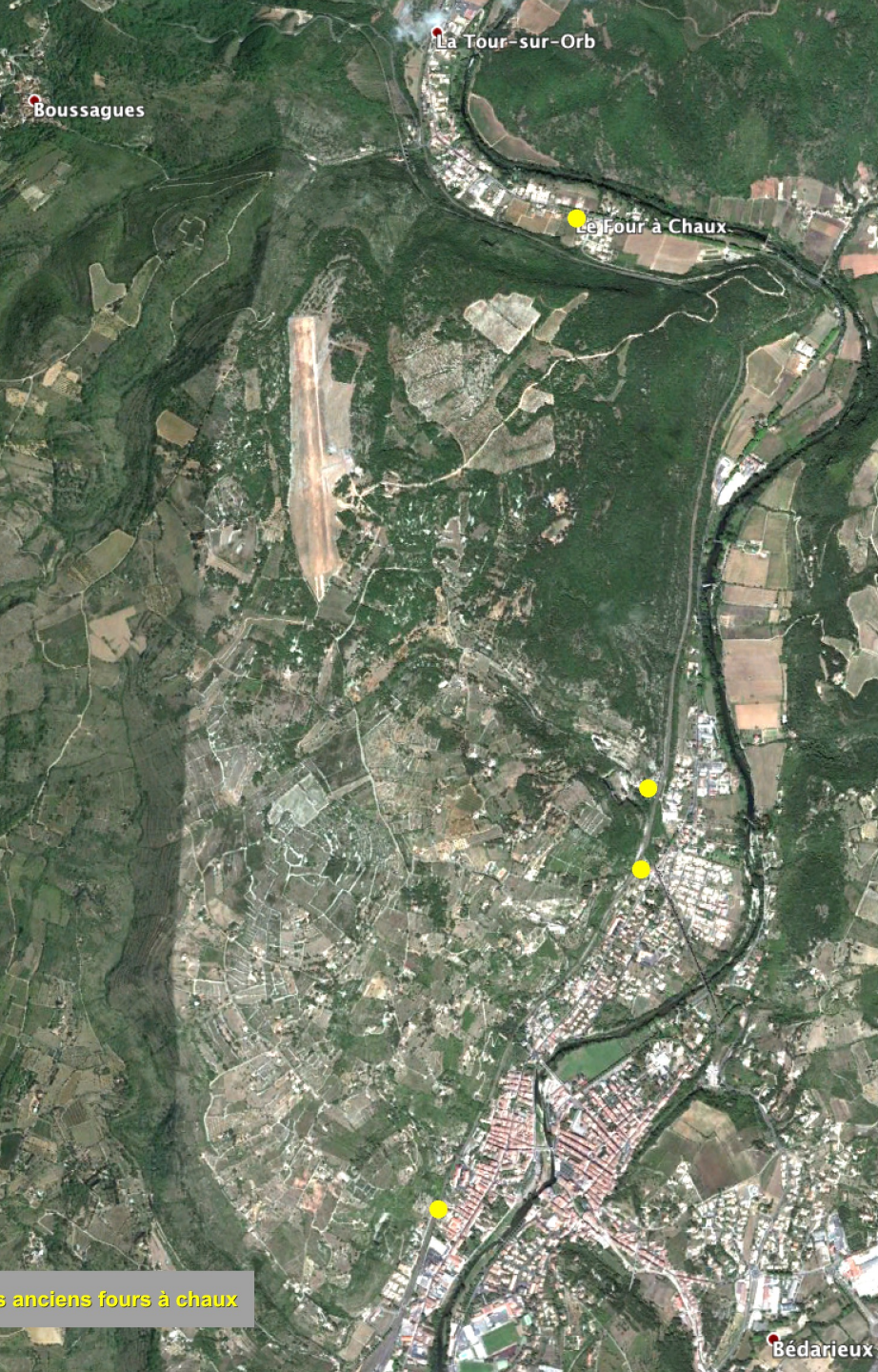


Causse Méjean



Sauveterre





# Le causse de Bédarieux

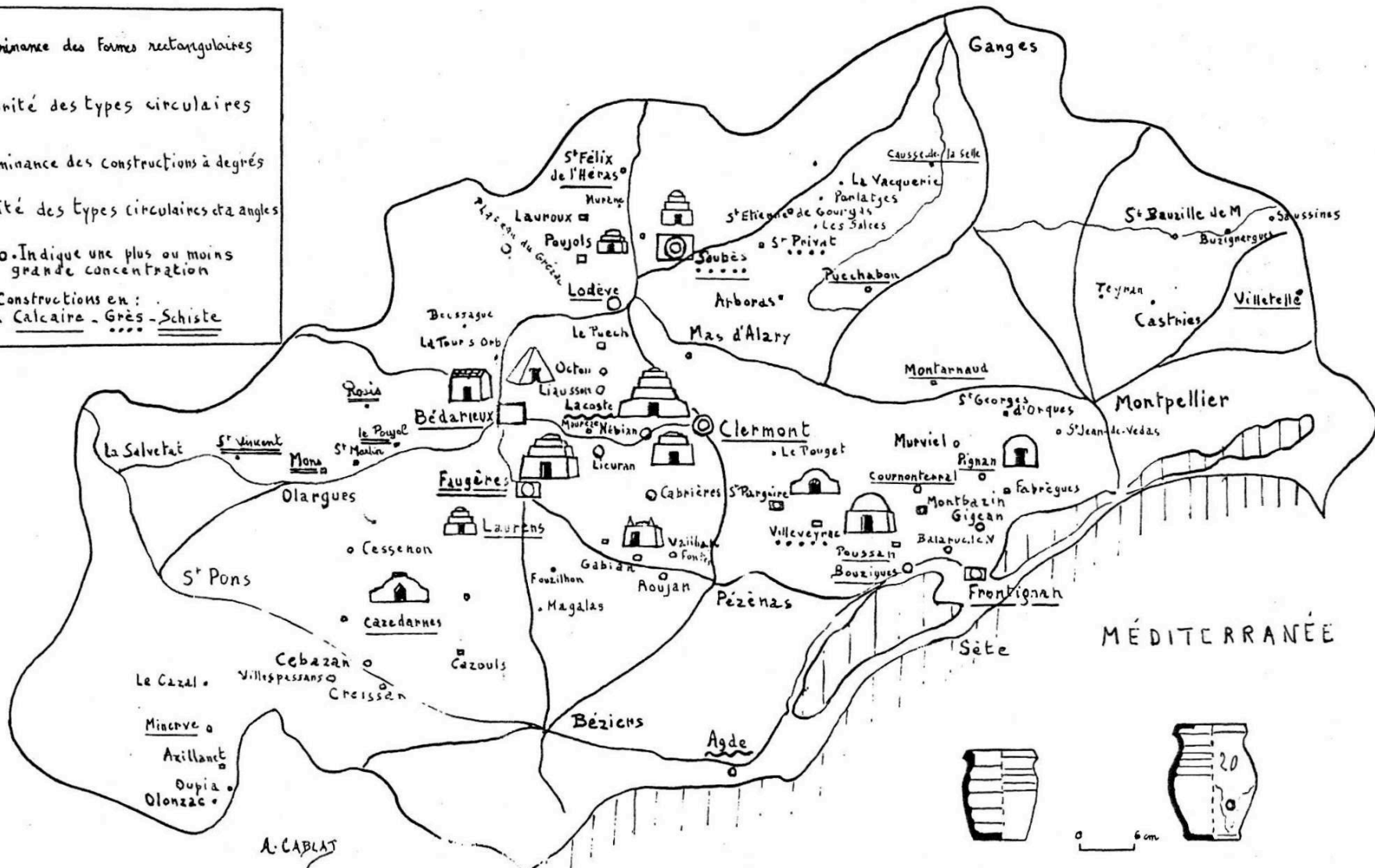
- 6 x 3 km, environ 6 km<sup>2</sup>
- altitude moyenne : 340 m
- 4 anciens fours à chaux
- quelques exploitations agricoles
- nombreuses résidences

## PROFIL ALTIMÉTRIQUE



Distance totale : 3 114 m      Dénivelé positif : 246,42 m  
Dénivelé négatif : -241,69 m      Pente moyenne : 16 %

- Prédominance des formes rectangulaires
  - Majorité des types circulaires
  - ⊙ Prédominance des constructions à degrés
  - ◻ Egalité des types circulaires et angles
  - □ ○ Indique une plus ou moins grande concentration
- Constructions en :  
Basalte - Calcaire - Grès - Schiste

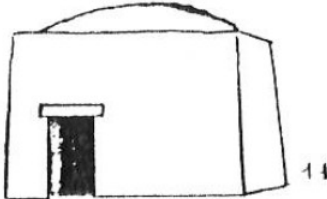
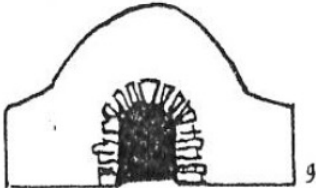
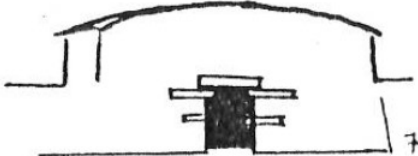
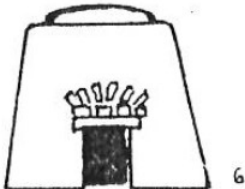
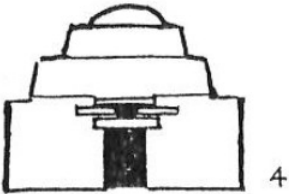
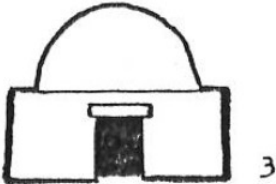
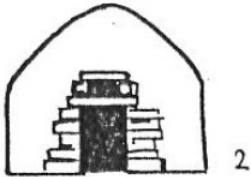


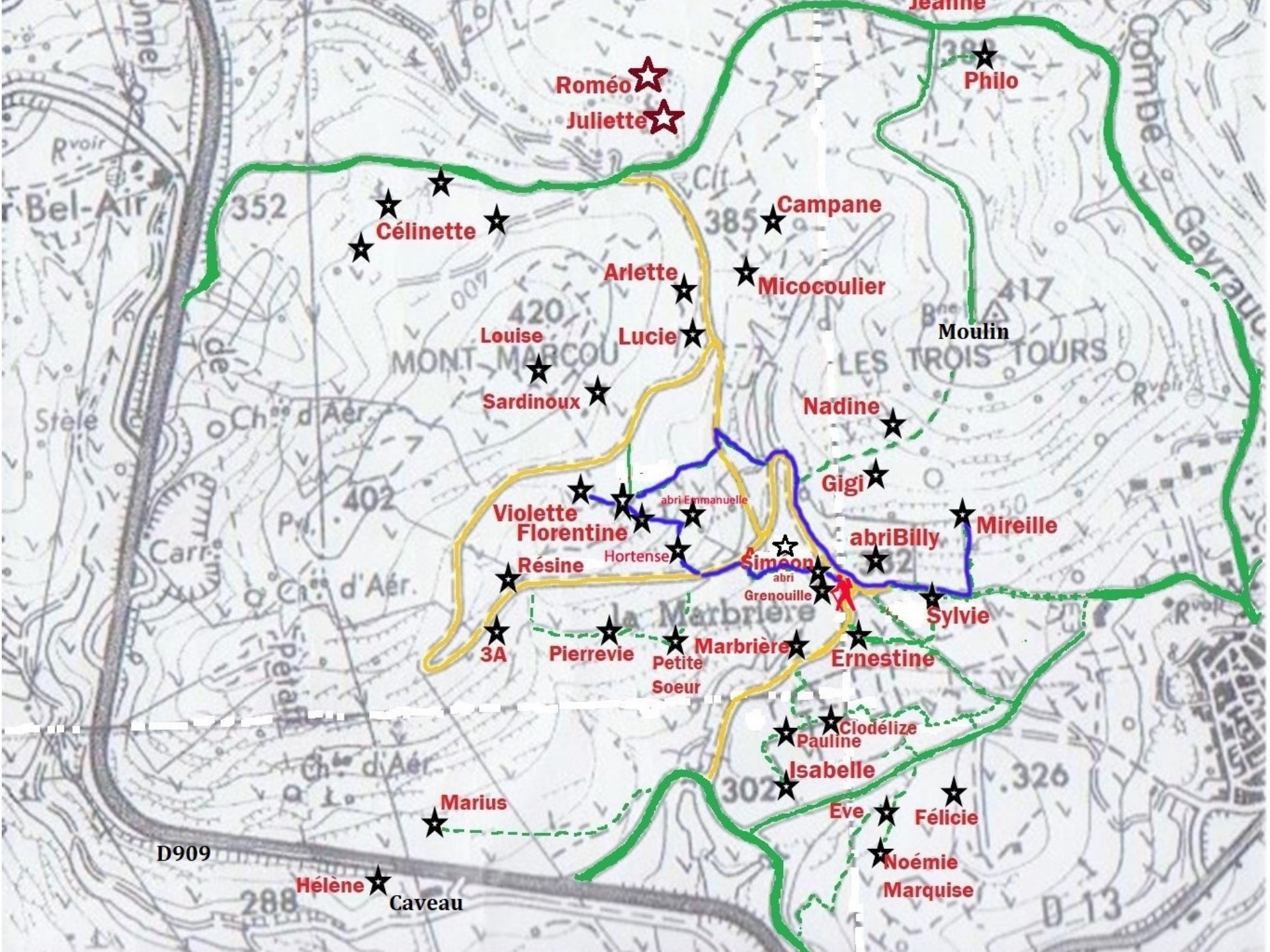
Céramiques vernissées des capitelles

PLANCHE XIII  
 Répartition des Capitelles dans le département de l'Hérault

A. CABLAT

# Capitelles et abris





Roméo ☆  
Juliette ☆

Philo ☆

Célinette ☆  
☆

Campane ☆  
Micocoulier ☆

Arlette ☆  
Louise ☆  
Lucie ☆

Moulin

Sardinoux ☆

Nadine ☆

Violette ☆  
Florentine ☆  
Résine ☆

abri Emmanuelle

Gigi ☆

Mireille ☆

Hortense ☆

abri Simon ☆  
abri Grenouille

abri Billy ☆

Sylvie ☆

3A ☆

Pierrevie ☆  
Petite Soeur ☆

Marbrière ☆

Ernestine ☆

Clodélize ☆  
Pauline ☆

Isabelle ☆

Marius ☆

Eve ☆  
Félicie ☆

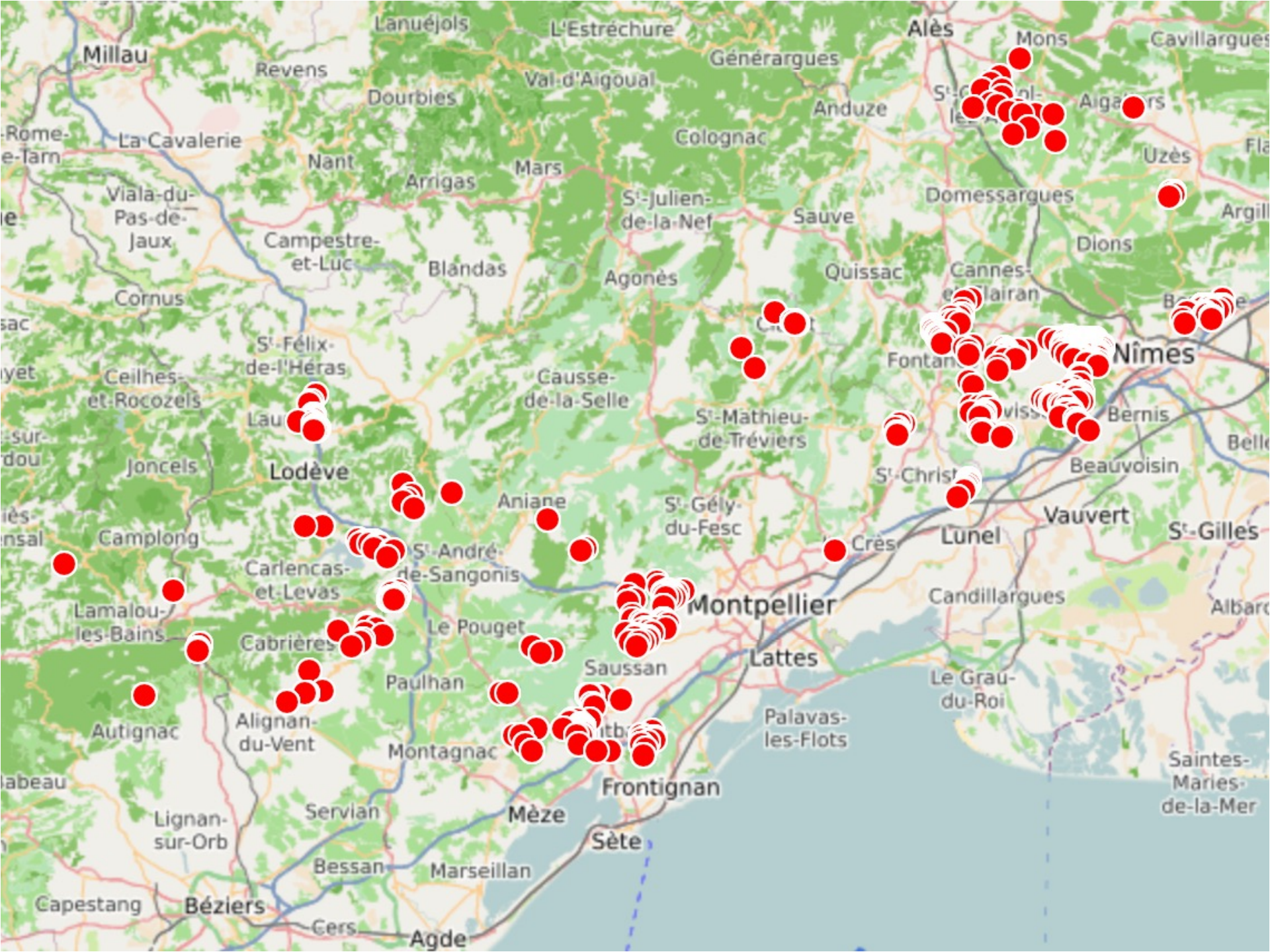
Noémie ☆  
Marquise ☆

Héline ☆  
Caveau

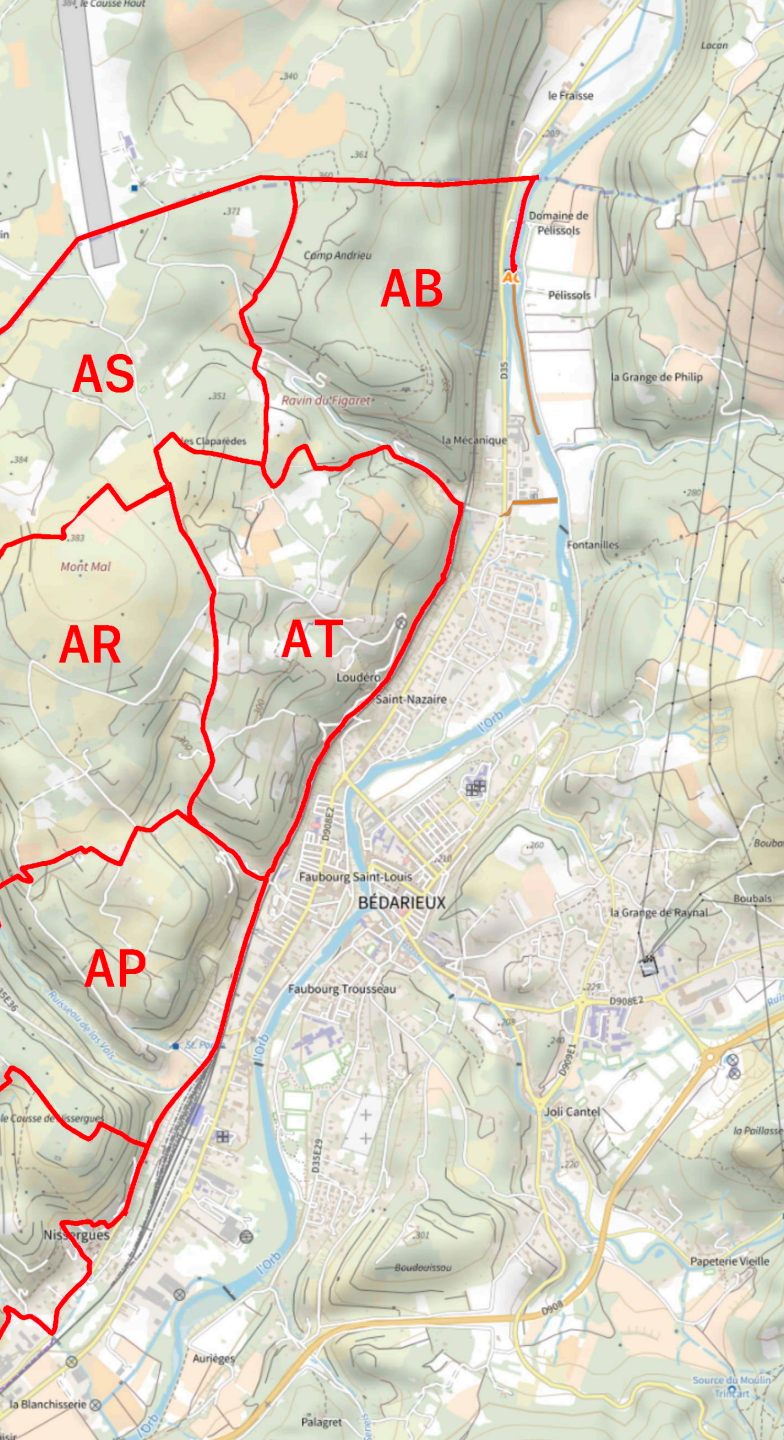
D909

288

D-13







# Zones de prospection

AB : Campandrieu (JCD, GM)

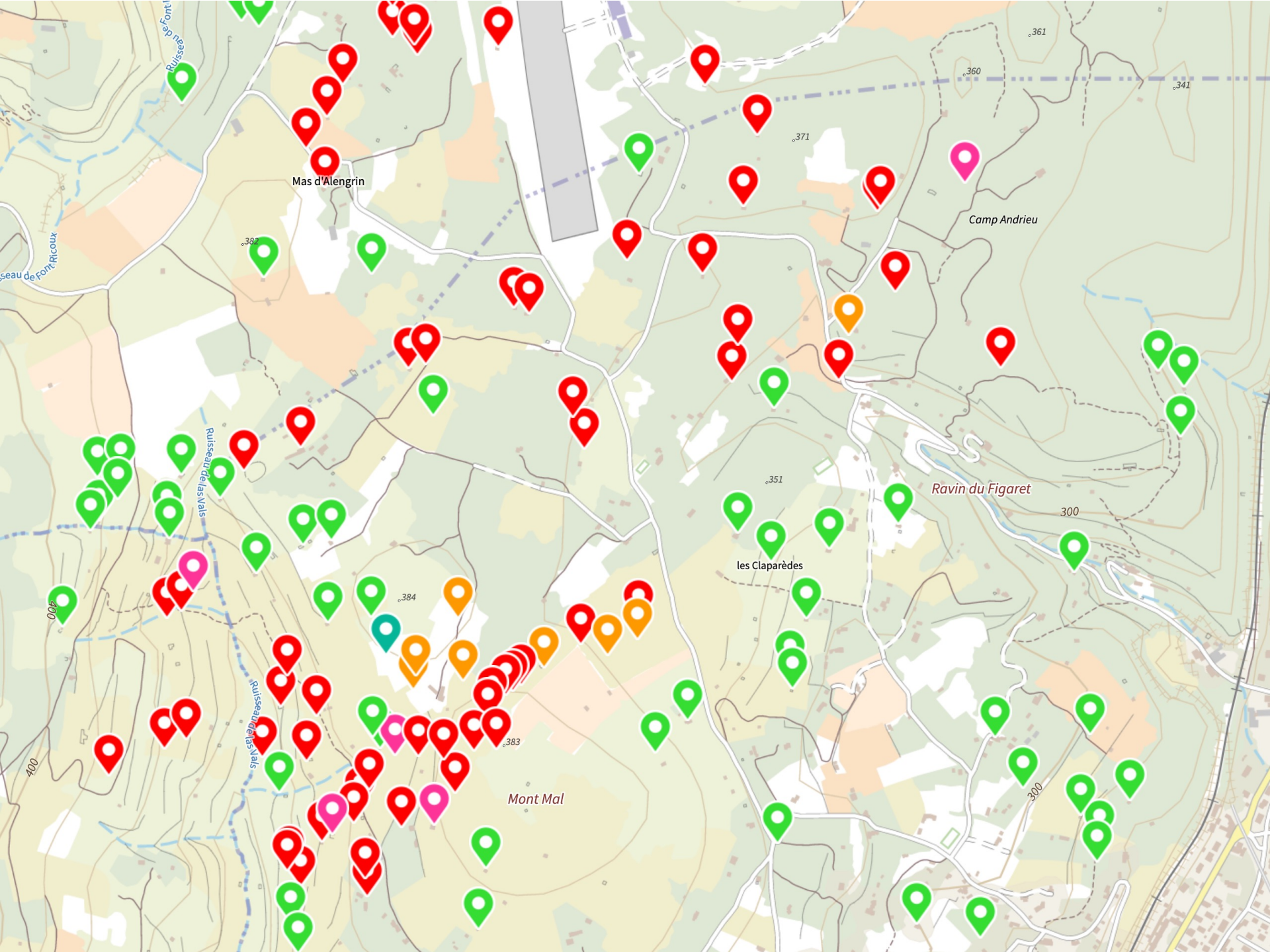
AS : Les Claparèdes (DB, DC, YD)

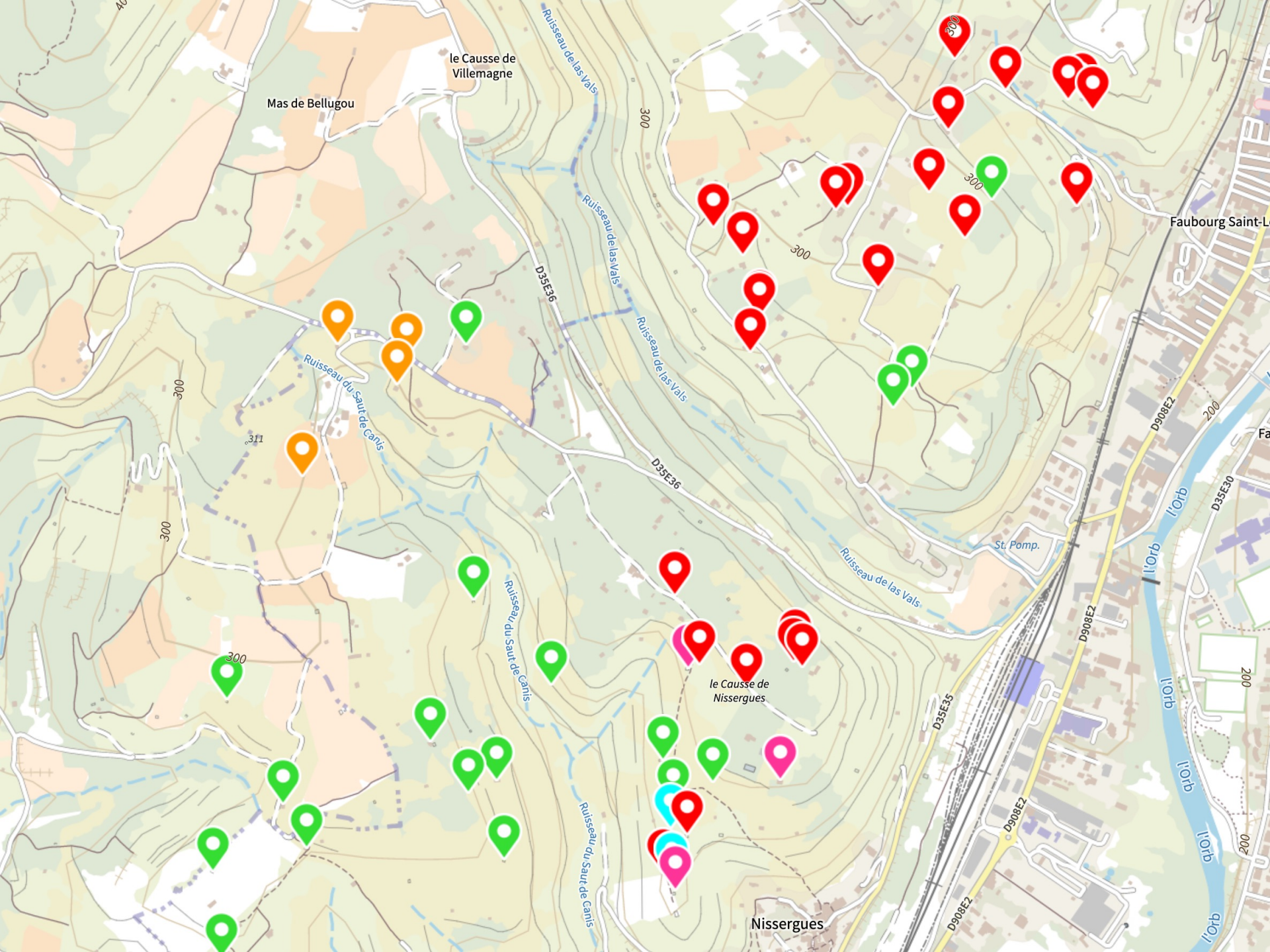
AR : Montmal (FG, GP)

AT : Loudéro (TM, JLR)

AP : Rec de Las Vals (GB, JL)

AO : Causse de Nissergues (GC, JLP)





le Causse de Villemagne

Mas de Bellugou

Faubourg Saint-L

St. Pomp.

le Causse de Nissergues

Nissergues

# Fichier d'enregistrement

Réf.	Latitude	Longitude	Alt.	Type	Accès	Etat général	Situation dans l'environnement	Utilisation actuelle	Larg. ext.	Prof. Ext.	Orient. façade	Larg. Int.	Prof. Int.	Haut. Int.	Larg. ouv.	Haut. ouv.	Epaisseur des murs	Particularités de construction
BAO01	43,60692	3,19697	287	capitelle	facile, en bord de chemin	excellent	coin de terrain en bord de chemin	refuge ponctuel	6,20	6,20	S	4,23	4,60	4,43	0,80	1,55	0,85	porte en fer, voute pyramidale rehaussée d'une
BAO02	43,60850	3,14396	277	capitelle	facile, en bord de route	tres bon	coin de terrain en bord de route	néant	6,80	5,00	SO	3,10	3,42	3,75	0,80	1,50	1,00	double linteau, sol terre, ouverture centrale, 2 niches
BAO03	43,60531	3,14202		capitelle	facile, en bord de sentier	mauvais	dans une parcelle	abandonnée	5,00	3,80	SSE	3,60	2,40	-	0,60	1,30	0,70	toit détruit (peut-être charpente), linteau double
BAO04	43,60558	3,14171		capitelle	facile, sur un sentier	très bon	en coin de parcelle	abandonnée	6,10	5,40	SSE	3,85	3,50	3,70				niches 0,25x0,14 et 0,4x0,22 + 1 fenestrou
BAO05	43,60617	3,14219		capitelle	embroussaillé	moyen	dans les taillis	abandonnée	4,00	?	S	1,65	2,00	2,40	0,50	1,70	0,80	murs intérieurs enduits sur 1,2m - 2 tuyaux traversant
BAP01	43,61797	3,19680	287	capitelle	facile	excellent, rénovée	contre le mur de clôture à 10 m de la	aménagée en cave	5,60	5,50	NO	3,25	3,20	3,90	0,70	1,40		base carrée, voute conique, linteau massif, ouverture
BAP02	43,61632	3,19676	292	abri	facile	bon, occupé	dans un mur de clôture	néant				0,80	0,50	1,50				abri dans un mur
BAP03	43,61640	3,15093	255	capitelle	facile	bon	terrasse du maset construite sur la	remise	2,05	4,90	S				0,70	1,62		forme carrée, seuil en pierre, porte neuve, double
BAP04	43,61966	3,19666	271	capitelle	facile	moyen, risque de	dans un enclos à chevaux, adossée à	abandonnée, sert d'abri aux	4,30	4,30	SE	2,50	2,50	2,20	0,80	1,72		forme arrondie, fenestrou en forme de meurtrière,
BAP05	43,61582	3,19683	297	capitelle	facile				3,50	3,00	NO	2,14	1,90	2,35	0,87	2,00		forme carrée construite dans le mur, recouverte de
BAP06	43,61613	3,19660	306	abri	facile, sur terrain habité	bon	dans un mur de clôture	néant	1,30	1,05	SE	1,30	1,05	1,25				toit fait d'une seule pierre
BAP07	43,61617	3,19657	302	capitelle	facile, sur terrain habité	excellent	prise dans un mur-chemin très large	remise			SE	3,18	1,82	2,85			1,00	adossé à un maset lui-même transformé en bureau, sol
BAP08	43,61000	3,19619	278	capitelle	facile, en bord de route	mauvais	coin de terrain en bord de route	néant	3,00	3,50	SE				0,70	1,20	0,50	partie du mur dégradé côté porte, accès barré par un
BAP09	43,60909	3,19697	295	capitelle	difficile, terrain en friche	bon	adossée à un maset démoli	néant	2,34		N		2,70	3,20	0,65	1,63	0,74	forme arrondie porte bois, voute conique, niche au
BAP10	43,60909	3,19697	295	abri	très difficile, broussaille, chemin sur	moyen	prise dans un mur-chemin très large	néant			S	2,70	2,70	2,80	1,40			porte en ogive décalée sur la gauche
BAP11	43,60887	3,19697	289	capitelle	facile, bon terrain habité	bon	en limite de terrain	remise			SE	2,78	2,74	2,75	0,60	1,23	0,90	prise dans un mur, linteau double sans ouverture,
BAP12	43,61586	3,19627	297	capitelle	facile	bon	adossée à un mur	fermé à clé	5,00	5,70	SO				0,93	1,80		porte bois, ouverture côté gauche, double linteau,
BAP13	43,61970	3,14375	273	capitelle	facile, terrain habité	excellent	adossée à une habitation	remise	7,40	7,00	SE	4,50	3,70	3,95	0,72	1,50	1,10	porte bois, double linteau avec larmier, ouverture côté
BAP14	43,61970	3,14375	272	capitelle	facile, terrain habité	bon	en milieu de terrain	citerne à eau	4,40	4,10	SE				0,65	0,95		seuil réhaussé
BAP15	43,61970	3,14375	273	capitelle	facile, terrain habité	bon		chambre appoint	4,00	3,50	SE	1,90	2,10	2,85	0,80	1,68		porte bois en état double linteau avec larmier,
BAP16	43,61388	3,14353	269	capitelle	assez facile	assez bon mais mur	en dessous de la terrasse du maset	néant	6,60		E	3,90	4,00	3,97	0,82	1,85	1,00	porte bois à gauche, la capitelle sert de support à la
BAP17	43,61596	3,14339	281	capitelle	difficile, terrain en friche	mauvais	en limite de terrain	néant			S	1,60	1,34	2,20	0,65	1,55		reste montant de porte, linteau simple
BAR01	43,62286	3,19681	298	capitelle	facile, sur un terrain entretenu	bon	prise dans un mur de terrasse, à 8m de	remise	3,50	3,50	E	2,60	1,90	2,60	0,80	1,35	0,80	marche à l'entrée, face arrière en arc de cercle,

## INVENTAIRE DES CAPITELLES ET ABRIS

Fiche de renseignement réf. **BAS11**

<b>Cadastre</b>					
Commune	Bédarieux	Section cadastrale	11	Parcelle	0022
Propriétaire					
<b>Localisation</b>					
Latitude	43,62735	Longitude	3,14369	Altitude	375 m
Accès assez facile, dans le village des capitelles					
<b>Description</b>					
Type	capitelle		État général moyen		
Situation dans l'environnement adossé à un muret					
Utilisation actuelle abandonnée					
Particularités de construction carrée, logement de poutres sur les 4 côtés, linteau triple, enduit intérieur partiel					
Constructions annexes enclos, murets, "drapeau" au sommet					
<b>Dimensions</b>					
Dimensions extérieures : Largeur		4,85 m	Profondeur		4,95 m
Dimensions intérieures : Largeur		3,20 m	Profondeur		3,20 m
Dimensions de l'entrée : Largeur		1,00 m	Hauteur		1,70 m
			Epaisseur		0,90 m
Enquêteurs		Tous		Date 30/09/20	



## INVENTAIRE DES CAPITELLES ET ABRIS

Fiche de renseignement réf. **BAR13**

<b>Cadastre</b>					
Commune	Bédarieux	Section cadastrale	13	Parcelle	0038
Propriétaire					
<b>Localisation</b>					
Latitude	43,62732	Longitude	3,13957	Altitude	350 m
Accès facile					
<b>Description</b>					
Type	abri		État général bon		
Situation dans l'environnement pris dans un mur					
Utilisation actuelle abandonnée					
Particularités de construction					
Constructions annexes					
<b>Dimensions</b>					
Dimensions extérieures : Largeur		3,40 m	Profondeur		1,90 m
Dimensions intérieures : Largeur		1,10 m	Profondeur		1,60 m
Dimensions de l'entrée : Largeur			Hauteur		
			Epaisseur		
Enquêteurs		Gineste Palégie		Date 31/10/20	



# INVENTAIRE DES CAPITELLES ET ABRIS

Fiche de renseignement réf. **BAS11**

## Cadastre

*Commune* **Bédarieux** *Section cadastrale* **11** *Parcelle* **0022**

*Propriétaire*

## Localisation

*Latitude* **43,62735** *Longitude* **3,14369** *Altitude* **375** m

*Accès* **assez facile, dans le village des capitelles**

## Description

*Type* **capitelle** *État général* **moyen**

*Situation dans l'environnement* **adossé à un muret**

*Utilisation actuelle* **abandonnée**

*Particularités de construction* **carrée, logement de poutres sur les 4 côtés, linteau triple, enduit intérieur partiel**

*Constructions annexes* **enclos, murets, "drapeau" au sommet**

## Dimensions

*Dimensions extérieures : Largeur* **4,85** m *Profondeur* **4,95** m *Axe façade* **SE**

*Dimensions intérieures : Largeur* **3,20** m *Profondeur* **3,20** m *Hauteur* **3,45** m

*Dimensions de l'entrée : Largeur* **1,00** m *Hauteur* **1,70** m *Epaisseur* **0,90** m

*Enquêteurs* **Tous**

*Date* **30/09/20**

